

Уезжий город на
Тракте Тюкалинском



Сельскохозяйл	115
Тюкалинск	200
Борисово-Иль	270
Борисово	300



ИНВЕСТИЦИОННЫЙ ПРОФИЛЬ ТЮКАЛИНСКОГО РАЙОНА МУНИЦИПАЛЬНОГО РАЙОНА ОМСКОЙ ОБЛАСТИ





Уважаемые инвесторы и предприниматели!

Вашему вниманию представлен инвестиционный профиль Тюкалинского муниципального района Омской области, ознакомившись с которым потенциальные инвесторы получают полную и достоверную информацию об экономическом потенциале и об инвестиционном климате района.

Привлечение инвестиций в экономику Тюкалинского муниципального района является одним из приоритетов в деятельности органов местного самоуправления. Сегодня на территории района есть различные возможности для реализации инвестиционных проектов.

Приоритетными направлениями развития экономики района являются сельскохозяйственная отрасль, промышленное производство, развитие сферы туризма и услуг.

Мы намерены оказывать поддержку инвесторам, создавать благоприятные условия для реализации инвестиционных проектов и предложений, способствующих укреплению экономического потенциала района, развитию его инфраструктуры, повышению инвестиционной привлекательности.

Надеемся, что это издание заинтересует активных, предприимчивых людей, готовых выгодно вкладывать инвестиции. Мы приглашаем к плодотворному сотрудничеству российских и иностранных партнеров.

Будем рады видеть Ваши инвестиционные предложения и надеемся на долговременное сотрудничество.

*С уважением, Куцевич Иван Иванович,
глава Тюкалинского муниципального района Омской области*

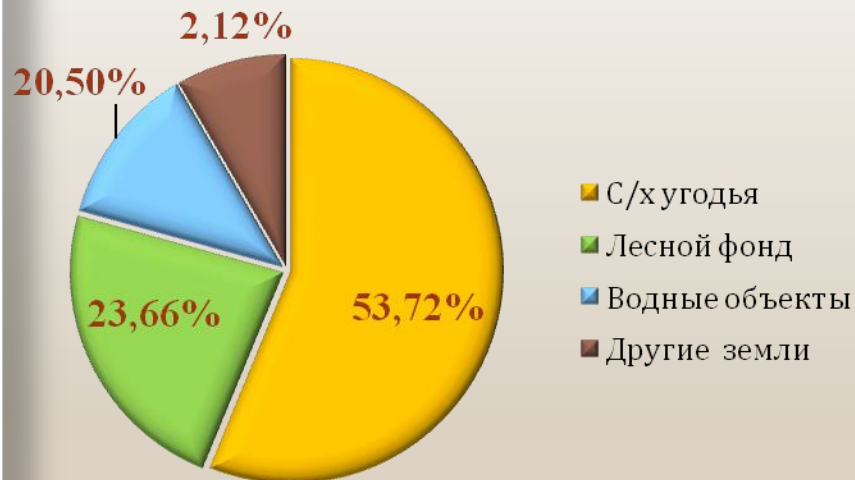




ОБЩИЕ СВЕДЕНИЯ О ТЮКАЛИНСКОМ МУНИЦИПАЛЬНОМ РАЙОНЕ



Структура земель



19,5

тыс. человек

Население

6390,0

кв. км

Площадь
территории

134

км

Удаленность от
границы города
Омска

298,7

км

Транспортная сеть
(протяженность
автомобильных дорог
местного значения)

5

дней

Средний срок
получения
разрешения на
строительство

6,43

руб.

Тариф на газ в
г. Тюкалинске

5,14

руб./кВт*ч

Тариф на эл. энергию



Агропромышленный комплекс



Валовый сбор:
зерна – 24,7 тыс. тонн
зернобобовых – 695 тонн



Валовый сбор масличных культур – 4,9 тыс. тонн



Валовый сбор картофеля – 5,1 тыс. тонн



Валовый сбор овощей – 1,85 тыс. тонн



Производство мяса скота – 2,5 тыс. тонн



Производство молока 13,9 тыс. тонн



Производство мяса птицы – 1,5 тыс. тонн



Производство яиц – 2,2 тыс. тонн



КЛЮЧЕВЫЕ ОТРАСЛИ РАЙОНА

Обрабатывающая промышленность



**Производство колбасных изделий
и полуфабрикатов более 35 тонн**



**Производство хлеба и
хлебобулочных изделий
1398 тыс. тонн**



**Производство молочной
продукции 6150 тыс. тонн**



**Производство зерновых и
зернобобовых культур – 24,7
тыс. тонн**



**Производство мяса более 3,1
тыс. тонн. Наличие 3
убойных цехов**



**Наличие 5 молокоприемных
пунктов**



КРУПНЫЕ ХОЗЯЙСТВА ТЮКАЛИНСКОГО РАЙОНА

ООО «ЯРОСЛАВСКОЕ»



Поголовье с/х животных в хозяйстве: КРС – 1590 гол., в т. ч. коров – 530 гол.; лошадей – 105 гол.

КФХ МАЗУРОВА С.П.



В хозяйстве 361 гол. высоко породных сельхоз. животных, в том числе коров – 132 гол. Обрабатывает 1720 га. с/х угодий, в том числе: зерновые культуры – 400 га.; кормовые – 1320 га.

ООО «АГРОКОМ»



Поголовье с/х животных в хозяйстве: КРС – 400 гол., в том числе коров – 190 гол.; лошадей – 26 гол.; свиней – 103

ООО «ЧИСТОЕ»



Площадь сельхозугодий составляет 9797 га, в том числе пашня – 9283 га, сенокосов – 514 га. Посевная площадь хозяйства – 8063 га, в том числе: зерновые культуры – 1201га; кормовые культуры – 5642 га; масличные культуры - 1220 га. В хозяйстве содержится 324 гол. КРС, в том числе коров – 106 гол.. С 2013 г., ООО «Чистое» - семеноводческое хозяйство, реализующее семена суперэлиты и элиты овса, гороха льна кудряша для с/х товаропроизводителей Омской, Тюменской, Новосибирской, Курганской, Свердловской, Челябинской областей. Ежегодно производится сортосмена и сортообновление семян, есть свой опытный участок. Ежегодный объем реализации семян – порядка 2500 тонн.

КРУПНЫЕ ПРЕДПРИЯТИЯ ТЮКАЛИНСКОГО РАЙОНА

ООО МАСЛОСЫРКОМБИНАТ «ТЮКАЛИНСКИЙ»



Количество перерабатываемого молока в сутки – до 180 т. Закуп молока ведется у 10 сельхоз. организаций, 200 ЛПХ 3х районов Омской области (Тюкалинского, Иссилькульского, Марьяновского), а также в Тюменской и Новосибирской областях

Валовой объем произведенной и реализованной продукции - более 2 млрд.руб. ежегодно. Объем инвестиций в модернизацию производства составляет порядка 50 млн. руб. ежегодно

Выпускается около 170 видов продукции. Реализация через фирменную сеть магазинов у дома «Тюкалиночка» (более 118 магазинов в г. Омске и Омской области), в 11 регионах России, а также Ближнем зарубежье. Всего более 200 контрагентов



КРУПНЫЕ ПРЕДПРИЯТИЯ ТЮКАЛИНСКОГО РАЙОНА



СППК «ТЮКАЛИНСКИЙ ХЛЕБ»



Выпускается более 280 наименований хлебобулочных и кондитерских изделий, реализация в 200 павильонах Тюкалинского района и Омской области (в Омске, в Крутинском, Называевском, Исилькульском, Большеуковском, Колосовском районах, а также в Новосибирской, Тюменской областях). Успешно функционирует и расширяется цех по переработке молока, мощностью до 60 тонн в сутки, выпускается более 20 видов продукции. Инвестиции в развитие производства составляют более 30 млн. руб. ежегодно



КРУПНЫЕ ПРЕДПРИЯТИЯ ТЮКАЛИНСКОГО РАЙОНА

ООО «МЯСОПРОДУКТ»



На предприятии выпускается более 30 видов продукции. Ежегодно производится и реализуется более 35 т. колбасных изделий и полуфабрикатов. Реализация продукции на территории 3х районов Омской области – Тюкалинском, Крутинском и Колосовском.



МАЛЫЙ И СРЕДНИЙ БИЗНЕС



В Едином реестре субъектов малого и среднего предпринимательства на территории района зарегистрировано 339 субъектов, в том числе 293 ИП, 46 юр. лиц, 956 самозанятых



Организации потребительского рынка района имеют развитую сеть, включающую 177 стационарных объектов торговли, 24 объекта мобильной торговли. Оборот розничной торговли за 2022 год составил – 1,2 млрд. руб., рост к 2021 году 7 %



На предприятиях малого и среднего бизнеса занято порядка 40% работающего населения района. Субъектам МСП предоставлено субсидий, на компенсацию части затрат на приобретение основных средств, за 5 лет, более 6 млн. руб. Оказано грантовой поддержки на создание и развитие собственного бизнеса, за 5 лет, 24 ИП, в общей сумме, более 6 млн. рублей





МАЛЫЙ И СРЕДНИЙ БИЗНЕС



Придорожный комплекс «Берлога»

доступны эко-домики: двухквартирный дом, рубленый деревянный домик в советском стиле, рубленый деревянный домик в древнерусском стиле, летний домик. Кафе «Берлога» представлено русской и европейской кухней

Вдоль федеральной трассы Омск-Тюмень (Р-402) Расположены объекты придорожного сервиса: 5 частных гостиниц, 10 кафе и столовых вдоль



Гостиница, кафе «Слобода» ИП Громаков О.А.

Гостиница и кафе расположены вдоль федеральной трассы Омск-Тюмень. Гостиница «Слобода» представлена 7-ми уютными номерами. На территории комплекса находится кафе, СТО, стоянка для автотранспорта



Придорожный комплекс «Тора-сервис»

Комплекс находится на стадии ввода в эксплуатацию. Введен в эксплуатацию банно - прачечный комплекс, кафе, СТО, выполнено асфальтирование подъездных путей, оборудована стоянка для грузовых машин до 110 ед. и легкового транспорта. Завершен ремонт гостиничного комплекса «Тора-сервис». Приобретены и установлены мебель и оборудование



Гостиница, кафе «Филин» ИП Филатов Ю.Н.

Гостиница и кафе расположены вдоль федеральной трассы Омск-Тюмень. Гостиница «Филин» включает три вида номеров: восьмиместный номер «Хостел», трехместный номер эконом, двухместный номер с большой кроватью. В услуги комплекса душ, прачечная, кухня и кафе, эко - отель



Придорожный комплекс «Сибтракт»

включает заправочную станцию, стоянку для автотранспорта, кафе



НАШИ ПРЕИМУЩЕСТВА

Транспортная доступность

- *автомобильное сообщение:* по территории проходит автомобильная дорога Федерального значения Тюмень-Ишим-Омск (Р-402);

- *железнодорожное сообщение:*

75 км до Транссибирской железнодорожной магистрали и железнодорожной станции «Называевская» с грузовым двором;

Наличие крупных с/х предприятий и перерабатывающих производств

Устойчивый рост промышленного производства

Наличие свободных земельных участков, которые могут быть использованы в качестве инвестиционных площадок

Существующий природный ландшафт способствует развитию туризма (охота, рыбалка)

Рост ввода жилья, что создает условия для притока человеческих ресурсов

Развитый сектор малого и среднего предпринимательства

Наличие торфа и сапропеля

СОЦИАЛЬНАЯ ОБЕСПЕЧЕННОСТЬ НАСЕЛЕНИЯ



КУЛЬТУРА

В ТЮКАЛИНСКОМ РАЙОНЕ НАХОДИТСЯ 37 ОБЪЕКТОВ
КУЛЬТУРНО-ИСТОРИЧЕСКОГО НАСЛЕДИЯ
29 ИЗ НИХ – РЕГИОНАЛЬНОГО ЗНАЧЕНИЯ



ДЕТСКАЯ ШКОЛА
ИСКУССТВ



ТЮКАЛИНСКИЙ
НАРОДНЫЙ ТЕАТР



18 СЕЛЬСКИХ ДОМОВ КУЛЬТУРЫ
4 КЛУБА



23 БИБЛИОТЕКИ



КУЛЬТУРНО-
ДОСУГОВЫЙ ЦЕНТР
«СИБИРЬ»



КАРТИННАЯ
ГАЛЕРЕЯ

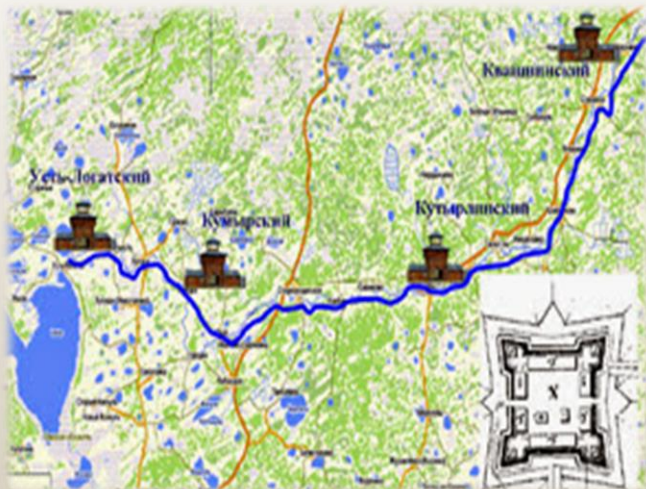


МУЗЕЙНЫЙ
КОМПЛЕКС



РАЗВИТИЕ ТУРИЗМА

МОСКОВСКО-СИБИРСКИЙ ТРАКТ



Туристический проект «Сибирский тракт» разрабатывается, как межрегиональный в Уральском, Сибирском и Дальневосточном Федеральных округах.

В 2014 году в г. Тюкалинске учреждена Ассоциация межмуниципального сотрудничества «Сибирский тракт». В настоящее время в ассоциацию входят 19 муниципальных образований из Омской, Тюменской, Новосибирской областей, Республики Бурятия, Забайкальского края. Деятельность Ассоциации нацелена на формирование авторитетного туристического кластера под брендом «Сибирский тракт» и продвижение его на внутрироссийском и мировом рынках



САРГАТСКОЕ	110
ТЮКАЛИНСК	126
БОЛЬШЕРЕЧЬЕ	205
БОЛЬШИЕ УКИ	272
МУРОМЦЕВО	264
ТАРА	302

ЗОЛОТОЕ КОЛЬЦО
ПРИРТЫШЬЯ

Продолжается работа по разработке проекта «Золотое кольцо Омского Приртышья», предусматривающего создание туристического маршрута по муниципальным районам Омской области, история которых связана с историей Московско-Сибирского тракта (Тюкалинскому, Большееуковскому, Тарскому, Большереченскому, Муромцевскому, Саргатскому районам)



РАЗВИТИЕ ТУРИЗМА



Баировский республиканский государственный комплексный заказник



Организован на основании распоряжения Совета Министров от 17 января 1959 года на территории Тюкалинского, Колосовского и Саргатского районов. Это уникальный природный резервуар Прииртышской низменности общей площадью 64 831 гектар. Основное направление заказника – воспроизводство и охрана популяций редких видов птиц: лебедей, гусей, уток, журавлей, болотной дичи, перелетных птиц – зайца-беляка.

Один из старейших природных заказников -
Баировский государственный
природный заказник



Наличие озер для отдыха, рыбалки и наблюдения
за пеликанами и кольцевания лебедей

СОБЫТИЙНЫЕ МЕРОПРИЯТИЯ В Г. ТЮКАЛИНСКЕ



- Межрайонный театральный фестиваль "Играем Чехова";
- Межрегиональный фестиваль – конкурс любительского видеотворчества «Сибирь – моя родина»;
- Межрегиональный праздник "На тракте Тюкалинском";
- Межрайонный детский фестиваль национальных культур «Венок дружбы»
- Фестиваль охотников «Тюкалинская метелда»





РАЗВИТИЕ ТУРИЗМА



МУЗЕИ

- «ВОЕННЫЕ СТРАНИЦЫ ТЮКАЛИНСКОЙ ИСТОРИИ»
- «УЕЗДНЫЙ ГОРОД НА ТРАКТЕ ТЮКАЛИНСКОМ»

НА ТЕРРИТОРИИ РАЙОНА ДЕЙСТВУЮТ ТРИ ТУРИСТИЧЕСКИХ МАРШРУТА:

- «ТЮКАЛИНСК - ГРАД КУПЕЧЕСКИЙ»;
 - «ПОПАДИ В ОБРАЗ – ОСТАВЬ СВОЙ СЛЕД НА МОСКОВСКО - СИБИРСКОМ ТРАКТЕ»;
 - «УЕЗДНЫЙ ГОРОД НА СИБИРСКОМ ТРАКТЕ»
- В КАРТИННОЙ ГАЛЕРЕЕ НА ПОСТОЯННОЙ ОСНОВЕ ПРОВОДЯТСЯ РАЗЛИЧНЫЕ ВЫСТАВКИ





Примеры реализованных инвестиционных проектов

62 млн. руб.

ИП Чупин И.Н.



Срок реализации проекта – 2023 год.
Строительство торгово – развлекательного центра
в г. Тюкалинске

50 млн. руб.

ООО «Золотой колос»



Срок реализации – 2023 год.
Производство зерновых культур, модернизация
основных фондов

56 млн. руб.

ООО «Чистое»



Срок реализации – 2023 год. Модернизация
основных фондов

20 млн. руб.

ИП Ивченко В.П.



Срок реализации – 2023 год. Производство
продукции растениеводства

20 млн. руб.

Маслосыркомбинат «Тюкалинский»



Срок реализации – 2023 год.
Модернизация производственных и складских
помещений

15 млн. руб.

ООО «АгроСтар»



Срок реализации – 2023 год. Производство
продукции животноводства, модернизация
основных фондов



Перспективные направления инвестиционного развития



**Развитие мясного и
молочного скотоводства**



**Развитие растениеводства
(выращивание зерновых и
масличных культур)**



**Добыча и переработка
сапропеля**



Придорожный сервис

- размещение объектов общественного питания;
- размещение гостиниц;
- размещение придорожного супермаркета, торгово-развлекательной зоны;
- размещение автомойки, сто, АЗС;



Сбор лекарственных трав



Туризм

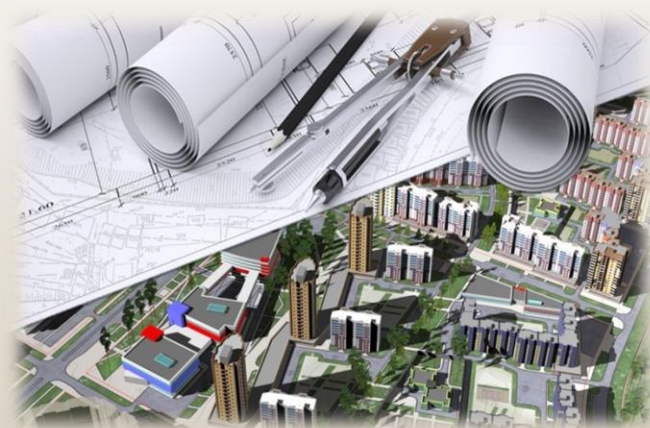
- организация спортивно-любительской рыбалки;
- организация туристической охоты;
- развитие внутреннего и въездного туризма, туристско-рекреационных зон



Меры поддержки, действующие на территории Тюкалинского муниципального района Омской области



**Предоставление грантовой поддержки
начинающим субъектам малого
предпринимательства на создание и
развитие собственного бизнеса**



**Предоставление земельных
участков без проведения торгов для
масштабных инвестиционных
проектов стоимостью свыше
50 млн. рублей**



**Предоставление муниципального
имущества субъектам малого и среднего
предпринимательства**



ПРОЕКТЫ, ТРЕБУЮЩИЕ ФИНАНСИРОВАНИЯ



В 2007-2008 годах, проведен ремонт кровли, фасада здания ДК. Установлены блоки из ПВХ в оконных и наружных дверных проемах.

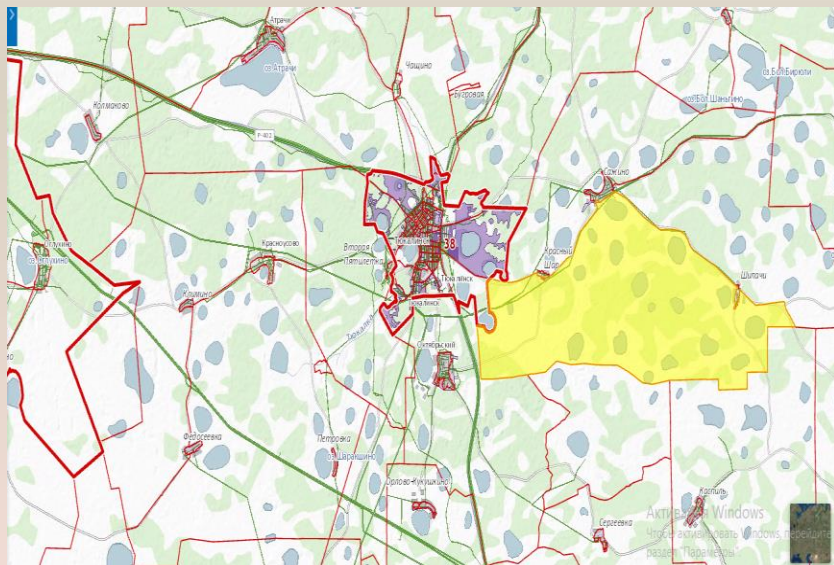
Для проведения дальнейшего ремонта здания необходимо порядка 158 млн. рублей (из них: 40 млн. рублей на строительные-монтажные работы, 118 млн. рублей на оборудование)





ЗЕМЕЛЬНЫЕ УЧАСТКИ ДЛЯ РЕАЛИЗАЦИИ ПРОЕКТОВ

**Омская область, Тюкалинский район,
Сажинское сельское поселение. Участок
расположен в юго-восточном направлении
от д. Шипачи**

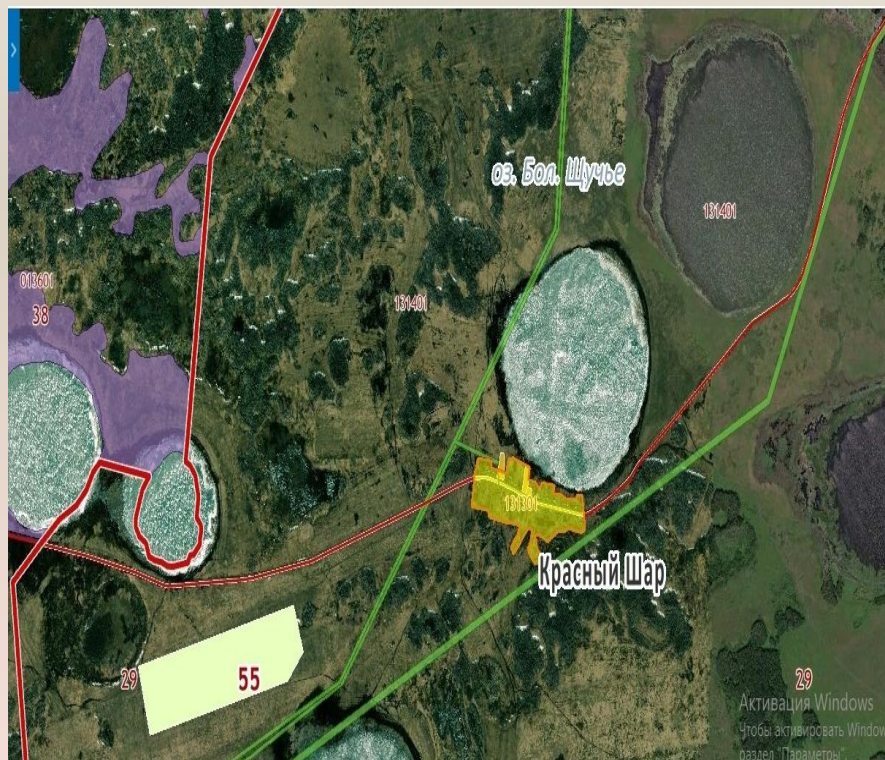


Кадастровый номер земельного участка	земельный участок не сформирован, кадастровый квартал 55:29:131403
Площадь, кв.м.	5 000 000
Собственник	государственная не разграниченная собственность
Категория земель. Вид разрешенного использования	Земли сельскохозяйственного назначения
Электроснабжение	Расстояние до ближайшей точки подключения - Филиал ПАО "МРСК Сибири" - "Омскэнерго" 110/10, резервная мощность 9,562 МВт
Газоснабжение	Точка подключения расположена на расстоянии примерно 3 км.
Водоснабжение. Водоотведение	для стабильного водоснабжения необходим собственный водопровод (скважина)
Подъездные пути	2 км до д. Шипачи
Железнодорожные пути	117 км
Здания и сооружения	Отсутствуют
Контактная информация	8 (38176) 2-32-67 Комитет по экономике и имущественным отношениям АТМР



ЗЕМЕЛЬНЫЕ УЧАСТКИ ДЛЯ РЕАЛИЗАЦИИ ПРОЕКТОВ

Омская область, Тюкалинский район, Сажинское сельское поселение, в восточном направлении от федеральной автомагистрали Р-402 Тюмень-Омск, вблизи д. Красный Шар, левая сторона от дороги Сажино - Красный Шар

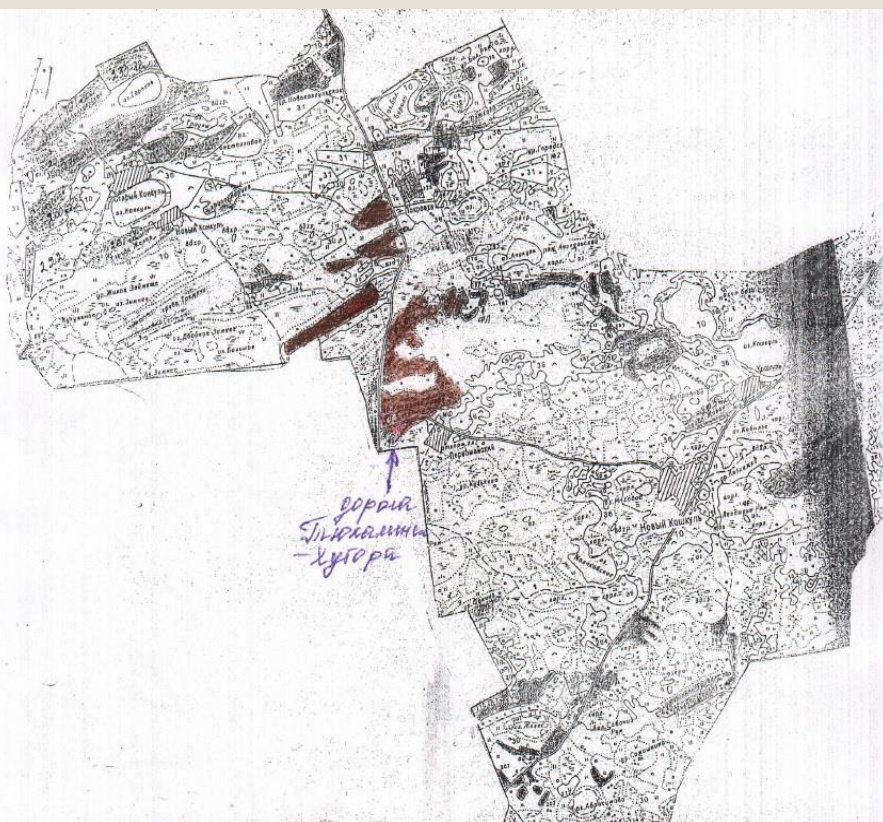


Кадастровый номер земельного участка	земельный участок не сформирован, кадастровый квартал 55:29:131301
Площадь, кв.м.	3 000 000
Собственник	государственная не разграниченная собственность
Категория земель. Вид разрешенного использования	Земли сельскохозяйственного назначения
Электроснабжение	Расстояние до ближайшей точки подключения - Филиал ПАО "МРСК Сибири" - "Омскэнерго" 110/10, резервная мощность 9,562 МВт
Газоснабжение	Точка подключения расположена на расстоянии примерно 3 км.
Водоснабжение. Водоотведение	для стабильного водоснабжения необходим собственный водопровод (скважина)
Подъездные пути	2 км до д. Шипачи
Железнодорожные пути	117 км
Здания и сооружения	Отсутствуют
Контактная информация	8 (38176) 2-32-67 Комитет по экономике и имущественным отношениям АТМР



ЗЕМЕЛЬНЫЕ УЧАСТКИ ДЛЯ РЕАЛИЗАЦИИ ПРОЕКТОВ

**Новокошкульское сельское поселение
Тюкалинского МР, вблизи п. Первомайский,
правая сторона от дороги Тюкалинск-Хутора**

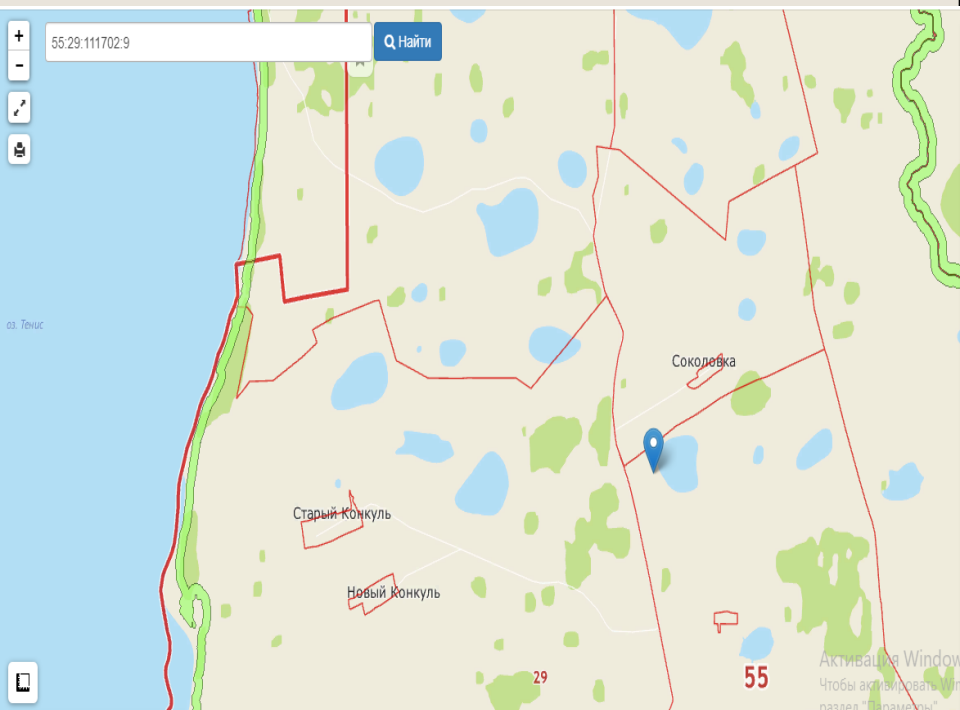


Кадастровый номер земельного участка	земельный участок не сформирован, кадастровый квартал 55:29:111704
Площадь, кв.м.	9380000
Собственник	Государственная не разграниченная собственность
Категория земель. Вид разрешенного использования	Земли с/х назначения. Создание и развитие агрохолдинга, специализирующееся на производстве зерновых и кормовых культур
Электроснабжение	Расстояние до ближайшей точки подключения - Филиал ПАО "МРСК Сибири" - "Омскэнерго" 110/10, резервная мощность 9,562 МВт
Газоснабжение	Точка подключения расположена на расстоянии примерно 85 км. Примерная стоимость ПСД на строительство газопровода 15 млн.
Водоснабжение. Водоотведение	для стабильного водоснабжения необходим собственный водопровод (скважина)
Подъездные пути	участок проходит вдоль автомагистрали Р-402 г.Омск-г.Тюмень в пределах 12 км
Железнодорожные пути	127 км
Здания и сооружения	Отсутствуют
Контактная информация	8 (38176) 2-32-67 Комитет по экономике и имущественным отношениям АТМР



ЗЕМЕЛЬНЫЕ УЧАСТКИ ДЛЯ РЕАЛИЗАЦИИ ПРОЕКТОВ

Омская область, Тюкалинский район, Новокошкульское сельское поселение, болото Бирюли

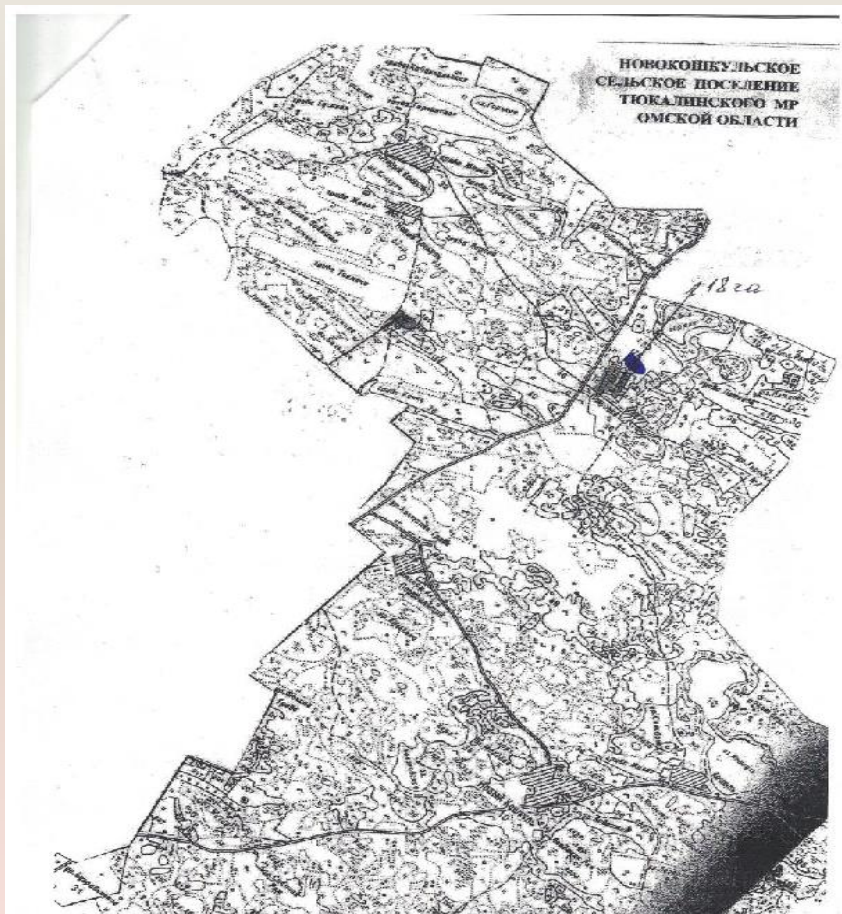


Кадастровый номер земельного участка	земельный участок не сформирован, кадастровый квартал 555:29:111702:9
Площадь, кв.м.	496400
Собственник	собственность Новокошкульского сельского поселения Тюкалинского муниципального района Омской области
Категория земель. Вид разрешенного использования	Земли сельскохозяйственного назначения
Электроснабжение	Расстояние до ближайшей точки подключения - Филиал ПАО "МРСК Сибири" - "Омскэнерго" 110/10, резервная мощность 9,562 МВт
Газоснабжение	Точка подключения расположена на расстоянии примерно 42 км
Водоснабжение. Водоотведение	для стабильного водоснабжения необходим собственный водопровод (скважина)
Подъездные пути	4 км до п.Первомайский
Железнодорожные пути	99 км
Здания и сооружения	Отсутствуют
Контактная информация	8 (38176) 2-32-67 Комитет по экономике и имущественным отношениям АТМР



ЗЕМЕЛЬНЫЕ УЧАСТКИ ДЛЯ РЕАЛИЗАЦИИ ПРОЕКТОВ

**Омская область, Тюкалинский район,
Новокошкульское сельское поселение,
вблизи р-на Ачикульский**

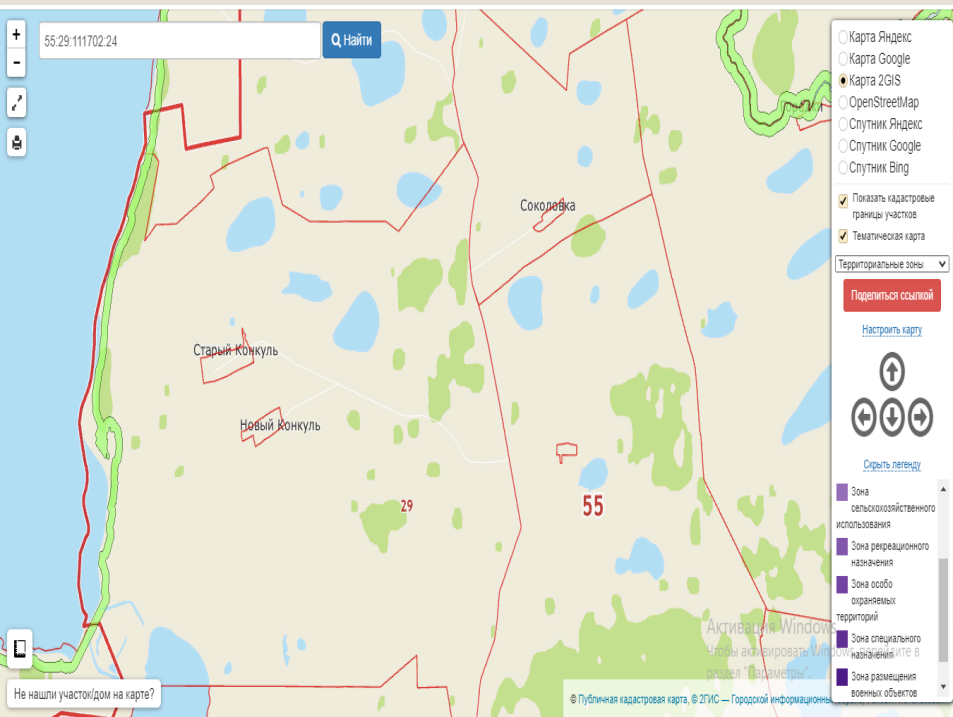


Кадастровый номер земельного участка	земельный участок не сформирован, кадастровый квартал 555:29:111702:24
Площадь, кв.м.	426000
Собственник	собственность Новокошкульского сельского поселения Тюкалинского муниципального района Омской области
Категория земель. Вид разрешенного использования	Земли сельскохозяйственного назначения
Электроснабжение	Расстояние до ближайшей точки подключения - Филиал ПАО "МРСК Сибири" - "Омскэнерго" 110/10, резервная мощность 9,562 МВт
Газоснабжение	Точка подключения расположена на расстоянии примерно 25 км
Водоснабжение. Водоотведение	для стабильного водоснабжения необходим собственный водопровод (скважина)
Подъездные пути	3 км
Железнодорожные пути	94 км
Здания и сооружения	Отсутствуют
Контактная информация	8 (38176) 2-32-67 Комитет по экономике и имущественным отношениям АТМР



ЗЕМЕЛЬНЫЕ УЧАСТКИ ДЛЯ РЕАЛИЗАЦИИ ПРОЕКТОВ

Омская область, Тюкалинский район, Новокошкульское сельское поселение, д.Покровка

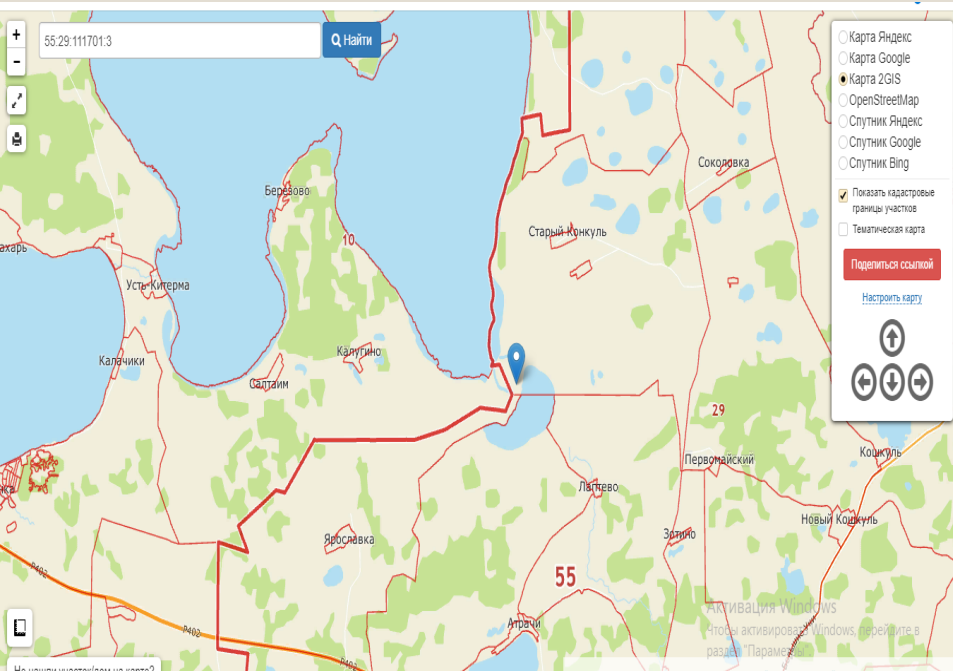


Кадастровый номер земельного участка	земельный участок не сформирован, кадастровый квартал 555:29:111702:18
Площадь, кв.м.	180000
Собственник	собственность Новокошкульского сельского поселения Тюкалинского муниципального района Омской области
Категория земель. Вид разрешенного использования	Земли сельскохозяйственного назначения
Электроснабжение	Расстояние до ближайшей точки подключения - Филиал ПАО "МРСК Сибири" - "Омскэнерго" 110/10, резервная мощность 9,562 МВт
Газоснабжение	Точка подключения расположена на расстоянии примерно 25 км
Водоснабжение. Водоотведение	для стабильного водоснабжения необходим собственный водопровод (скважина)
Подъездные пути	10 км
Железнодорожные пути	94 км
Здания и сооружения	Отсутствуют
Контактная информация	8 (38176) 2-32-67 Комитет по экономике и имущественным отношениям АТМР



ЗЕМЕЛЬНЫЕ УЧАСТКИ ДЛЯ РЕАЛИЗАЦИИ ПРОЕКТОВ

**Омская область, Тюкалинский район,
Новокошкульское сельское поселение, урочище
Осиновый Рямок, перекресток дорог с гр. Кочки
на проезд оз. Кошара**

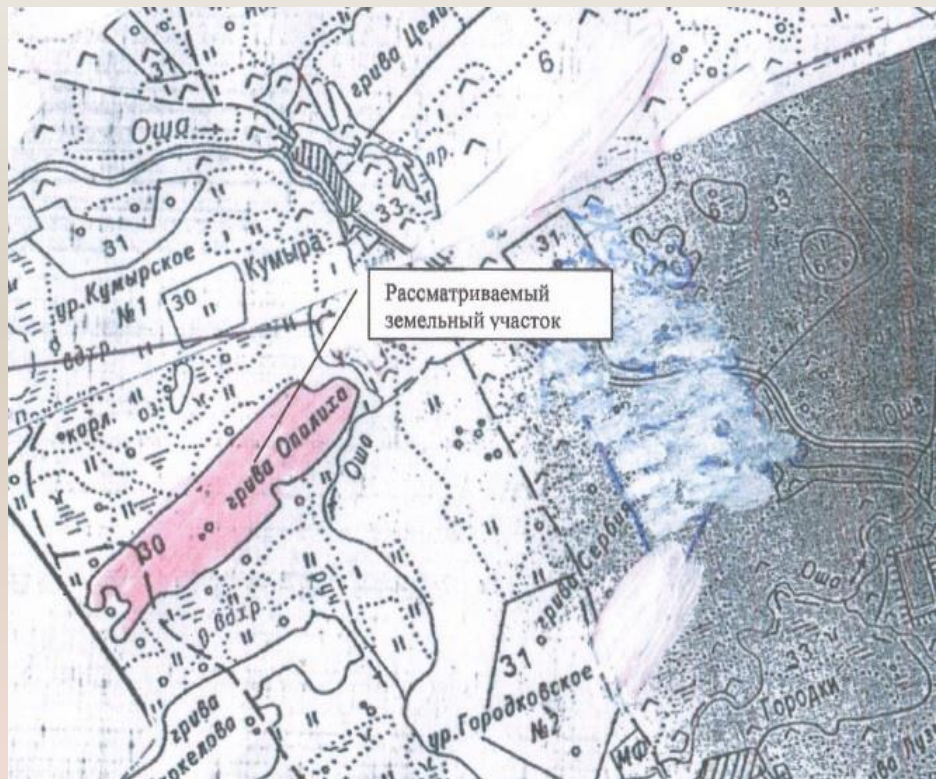


Кадастровый номер земельного участка	земельный участок не сформирован, кадастровый квартал 55:29:111701:3
Площадь, кв.м.	180000 314200
Собственник	собственность Новокошкульского сельского поселения Тюкалинского муниципального района Омской области
Категория земель. Вид разрешенного использования	Земли сельскохозяйственного назначения
Электроснабжение	Расстояние до ближайшей точки подключения - Филиал ПАО "МРСК Сибири" - "Омскэнерго" 110/10, резервная мощность 9,562 МВт
Газоснабжение	Точка подключения расположена на расстоянии примерно 25 км
Водоснабжение. Водоотведение	для стабильного водоснабжения необходим собственный водопровод (скважина)
Подъездные пути	10 км
Железнодорожные пути	94 км
Здания и сооружения	Отсутствуют
Контактная информация	8 (38176) 2-32-67 Комитет по экономике и имущественным отношениям АТМР



ЗЕМЕЛЬНЫЕ УЧАСТКИ ДЛЯ РЕАЛИЗАЦИИ ПРОЕКТОВ

Омская область, Тюкалинский район, Кабырдакское сельское поселение (часть гривы Евлениха)

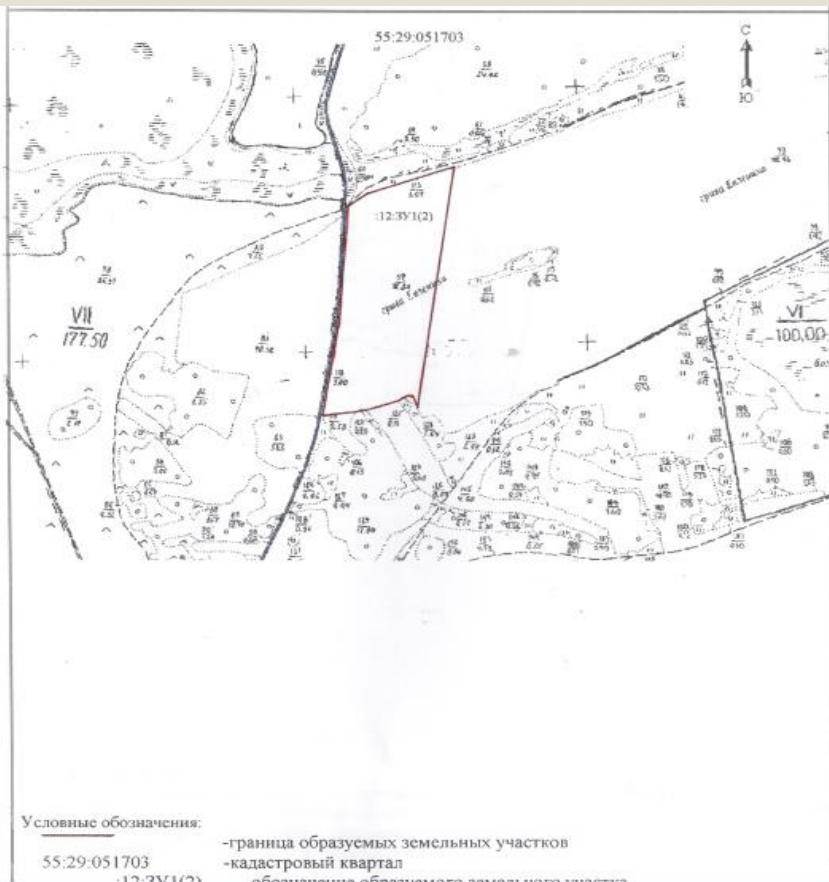


Кадастровый номер земельного участка	земельный участок не сформирован, кадастровый квартал 55:29:000000:1054
Площадь, кв.м.	573814+-6628
Собственник	собственность Кабырдакского сельского поселения Тюкалинского муниципального района Омской области
Категория земель. Вид разрешенного использования	Земли сельскохозяйственного назначения
Электроснабжение	Расстояние до ближайшей точки подключения - Филиал ПАО "МРСК Сибири" - "Омскэнерго" ПС 35/10 Старосолдатка, резервная мощность 4,2 МВт
Газоснабжение	Точка подключения расположена на расстоянии примерно 25 км
Водоснабжение. Водоотведение	для стабильного водоснабжения необходим собственный водопровод (скважина)
Подъездные пути	2 км
Железнодорожные пути	94 км
Здания и сооружения	Отсутствуют
Контактная информация	8 (38176) 2-32-67 Комитет по экономике и имущественным отношениям АТМР



ЗЕМЕЛЬНЫЕ УЧАСТКИ ДЛЯ РЕАЛИЗАЦИИ ПРОЕКТОВ

**Омская область, Тюкалинский район,
Кабырдакское сельское поселение, вокруг
д.Кумыра, южнее от дороги
Тюкалинск-Сарыбалы**

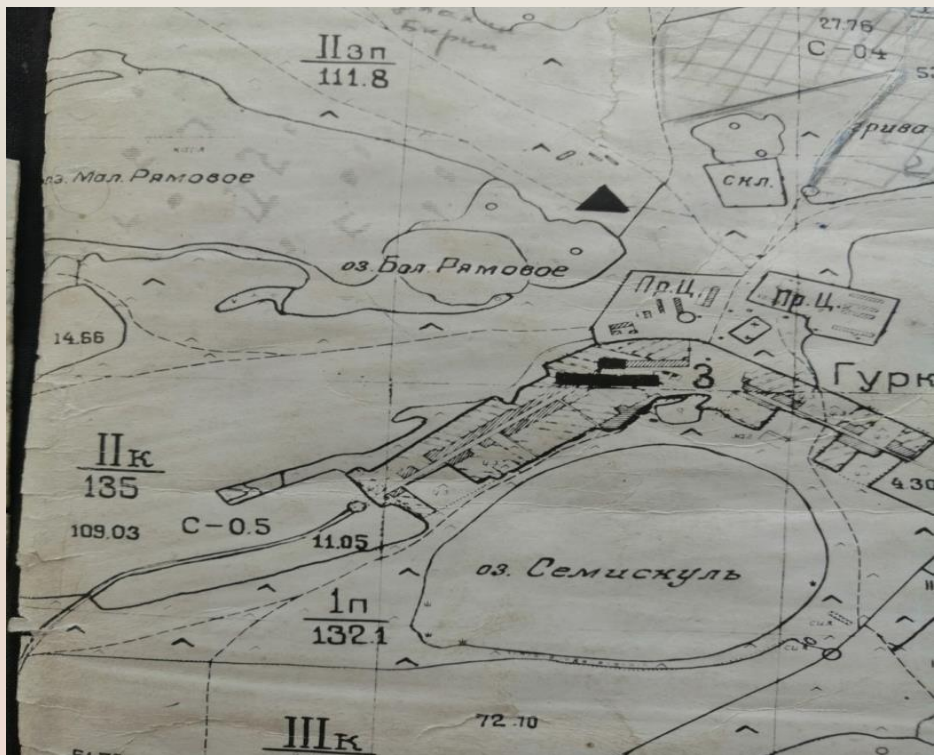


Кадастровый номер земельного участка	земельный участок не сформирован, кадастровый квартал 55:29:051201
Площадь, кв.м.	1000000
Собственник	информация отсутствует, т.к. зем. участки не сформированы
Категория земель. Вид разрешенного использования	Земли сельскохозяйственного назначения. Создание и развитие агрохолдинга, специализирующееся на производстве зерновых и кормовых культур
Электроснабжение	Расстояние до ближайшей точки подключения - Филиал ПАО "МРСК Сибири" - "Омскэнерго" ПС 35/10 Старосолдатка, резервная мощность 4,2 МВт
Газоснабжение	Точка подключения расположена на расстоянии примерно 40 км. Примерная стоимость ПСД на строительство газопровода 30 млн.
Водоснабжение. Водоотведение	для стабильного водоснабжения необходим собственный водопровод (скважина)
Подъездные пути	участок проходит вдоль автомагистрали Р-402 г. Омск- г. Тюмень в пределах 30 км
Железнодорожные пути	127 км
Здания и сооружения	Отсутствуют
Контактная информация	8 (38176) 2-32-67 Комитет по экономике и имущественным отношениям АТМР



ЗЕМЕЛЬНЫЕ УЧАСТКИ ДЛЯ РЕАЛИЗАЦИИ ПРОЕКТОВ

Омская область, Тюкалинский район,
Хуторское сельское поселение, грива Жилая
Хуторская



Кадастровый номер земельного участка	земельный участок не сформирован, кадастровый квартал 55:29:161301
Площадь, кв.м.	1090000
Собственник	информация отсутствует, т.к. зем. участки не сформированы
Категория земель. Вид разрешенного использования	Земли сельскохозяйственного назначения. Создание и развитие агрохолдинга, специализирующееся на производстве зерновых и кормовых культур
Электроснабжение	Расстояние до ближайшей точки подключения - Филиал ПАО "МРСК Сибири" - "Омскэнерго" ПС 35/10 Старосолдатка, резервная мощность 4,2 МВт
Газоснабжение	Точка подключения расположена на расстоянии примерно 40 км. Примерная стоимость ПСД на строительство газопровода 30 млн.
Водоснабжение. Водоотведение	для стабильного водоснабжения необходим собственный водопровод (скважина)
Подъездные пути	участок проходит вдоль автомагистрали Р-402 г. Омск- г. Тюмень в пределах 30 км
Железнодорожные пути	127 км
Здания и сооружения	Отсутствуют
Контактная информация	8 (38176) 2-32-67 Комитет по экономике и имущественным отношениям АТМР



ЗЕМЕЛЬНЫЕ УЧАСТКИ ДЛЯ РЕАЛИЗАЦИИ ПРОЕКТОВ

Омская область, Тюкалинский район,
Хуторское сельское поселение,
урочище Кумырское



Кадастровый номер земельного участка	земельный участок не сформирован, кадастровый квартал 555:29:161703
Площадь, кв.м.	2000000
Собственник	информация отсутствует, т.к. зем. участки не сформированы
Категория земель. Вид разрешенного использования	Земли сельскохозяйственного назначения. Создание и развитие агрохолдинга, специализирующееся на производстве зерновых и кормовых культур
Электроснабжение	Расстояние до ближайшей точки подключения - Филиал ПАО "МРСК Сибири" - "Омскэнерго" ПС 35/10 Старосолдатка, резервная мощность 4,2 МВт
Газоснабжение	Точка подключения расположена на расстоянии примерно 40 км. Примерная стоимость ПСД на строительство газопровода 30 млн.
Водоснабжение. Водоотведение	для стабильного водоснабжения необходим собственный водопровод (скважина)
Подъездные пути	участок проходит вдоль автомагистрали Р-402 г. Омск- г. Тюмень в пределах 30 км
Железнодорожные пути	127 км
Здания и сооружения	Отсутствуют
Контактная информация	8 (38176) 2-32-67 Комитет по экономике и имущественным отношениям АТМР



ЗЕМЕЛЬНЫЕ УЧАСТКИ ДЛЯ РЕАЛИЗАЦИИ ПРОЕКТОВ

Омская область, Тюкалинский район,
Хуторское сельское поселение, грива
Бугорок

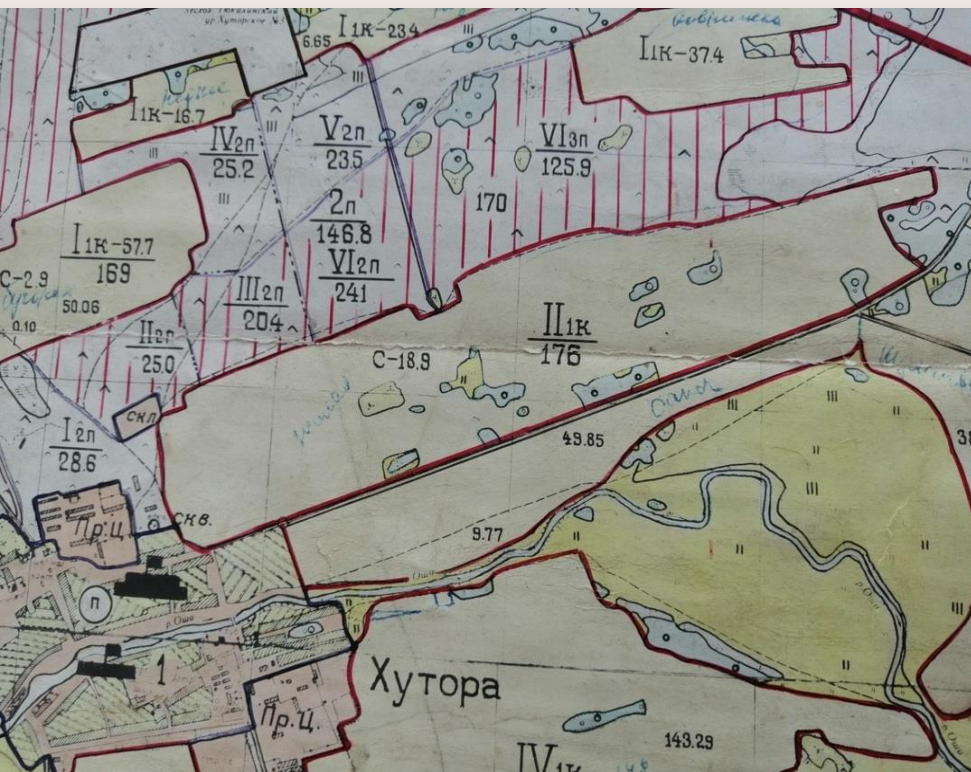


Кадастровый номер земельного участка	земельный участок не сформирован, кадастровый квартал 555:29:161703
Площадь, кв.м.	1690000
Собственник	информация отсутствует, т.к. зем. участки не сформированы
Категория земель. Вид разрешенного использования	Земли сельскохозяйственного назначения. Создание и развитие агрохолдинга, специализирующееся на производстве зерновых и кормовых культур
Электроснабжение	Расстояние до ближайшей точки подключения - Филиал ПАО "МРСК Сибири" - "Омскэнерго" ПС 35/10 Старосолдатка, резервная мощность 4,2 МВт
Газоснабжение	Точка подключения расположена на расстоянии примерно 40 км. Примерная стоимость ПСД на строительство газопровода 30 млн.
Водоснабжение. Водоотведение	для стабильного водоснабжения необходим собственный водопровод (скважина)
Подъездные пути	участок проходит вдоль автомагистрали Р-402 г. Омск- г. Тюмень в пределах 30 км
Железнодорожные пути	127 км
Здания и сооружения	Отсутствуют
Контактная информация	8 (38176) 2-32-67 Комитет по экономике и имущественным отношениям АТМР



ЗЕМЕЛЬНЫЕ УЧАСТКИ ДЛЯ РЕАЛИЗАЦИИ ПРОЕКТОВ

Омская область, Тюкалинский район, Хуторское сельское поселение, грива Жилая Хуторская



Кадастровый номер земельного участка	земельный участок не сформирован, кадастровый квартал 55:29:161702
Площадь, кв.м.	1760000
Собственник	информация отсутствует, т.к. зем. участки не сформированы
Категория земель. Вид разрешенного использования	Земли сельскохозяйственного назначения. Создание и развитие агрохолдинга, специализирующееся на производстве зерновых и кормовых культур
Электроснабжение	Расстояние до ближайшей точки подключения - Филиал ПАО "МРСК Сибири" - "Омскэнерго" ПС 35/10 Старосолдатка, резервная мощность 4,2 МВт
Газоснабжение	Точка подключения расположена на расстоянии примерно 40 км. Примерная стоимость ПСД на строительство газопровода 30 млн.
Водоснабжение. Водоотведение	для стабильного водоснабжения необходим собственный водопровод (скважина)
Подъездные пути	участок проходит вдоль автомагистрали Р-402 г. Омск- г. Тюмень в пределах 30 км
Железнодорожные пути	127 км
Здания и сооружения	Отсутствуют
Контактная информация	8 (38176) 2-32-67 Комитет по экономике и имущественным отношениям АТМР



ЗЕМЕЛЬНЫЕ УЧАСТКИ ДЛЯ РЕАЛИЗАЦИИ ПРОЕКТОВ

Омская область, Тюкалинский район, Хуторское сельское поселение, грива Колькульская

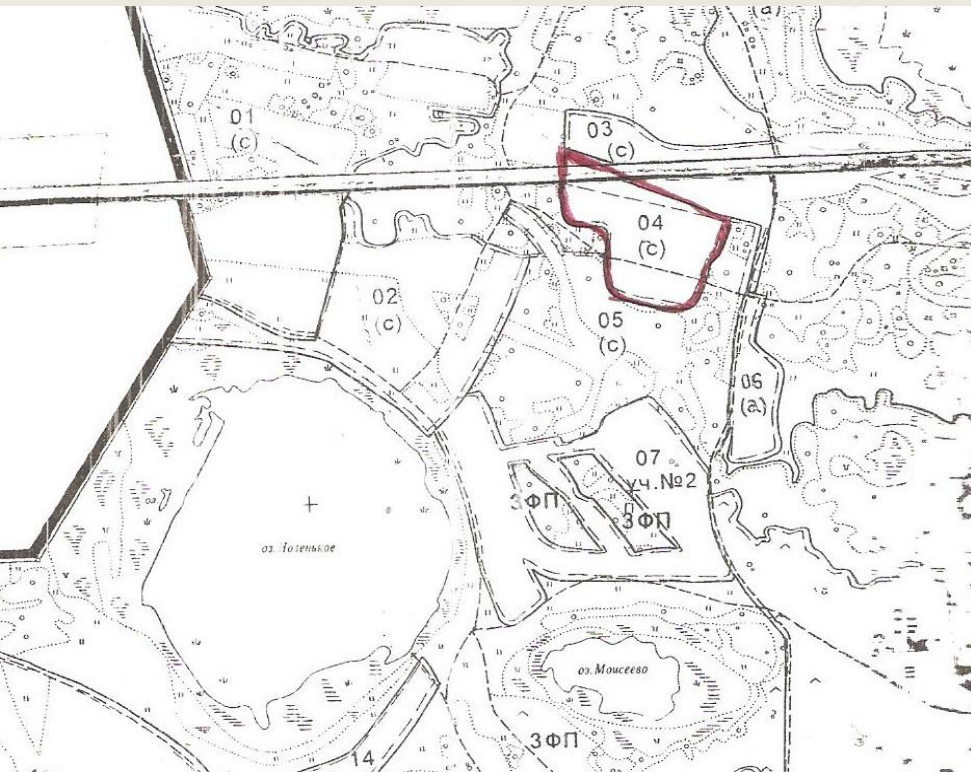


Кадастровый номер земельного участка	земельный участок не сформирован, кадастровый квартал 55:29:161704
Площадь, кв.м.	2540000
Собственник	информация отсутствует, т.к. зем. участки не сформированы
Категория земель. Вид разрешенного использования	Земли сельскохозяйственного назначения. Создание и развитие агрохолдинга, специализирующееся на производстве зерновых и кормовых культур
Электроснабжение	Расстояние до ближайшей точки подключения - Филиал ПАО "МРСК Сибири" - "Омскэнерго" ПС 35/10 Старосолдатка, резервная мощность 4,2 МВт
Газоснабжение	Точка подключения расположена на расстоянии примерно 40 км. Примерная стоимость ПСД на строительство газопровода 30 млн.
Водоснабжение. Водоотведение	для стабильного водоснабжения необходим собственный водопровод (скважина)
Подъездные пути	участок проходит вдоль автомагистрали Р-402 г. Омск- г. Тюмень в пределах 30 км
Железнодорожные пути	127 км
Здания и сооружения	Отсутствуют
Контактная информация	8 (38176) 2-32-67 Комитет по экономике и имущественным отношениям АТМР



ЗЕМЕЛЬНЫЕ УЧАСТКИ ДЛЯ РЕАЛИЗАЦИИ ПРОЕКТОВ

Нагибинское сельское поселение Тюкалинского МР, вблизи оз. Новенькое

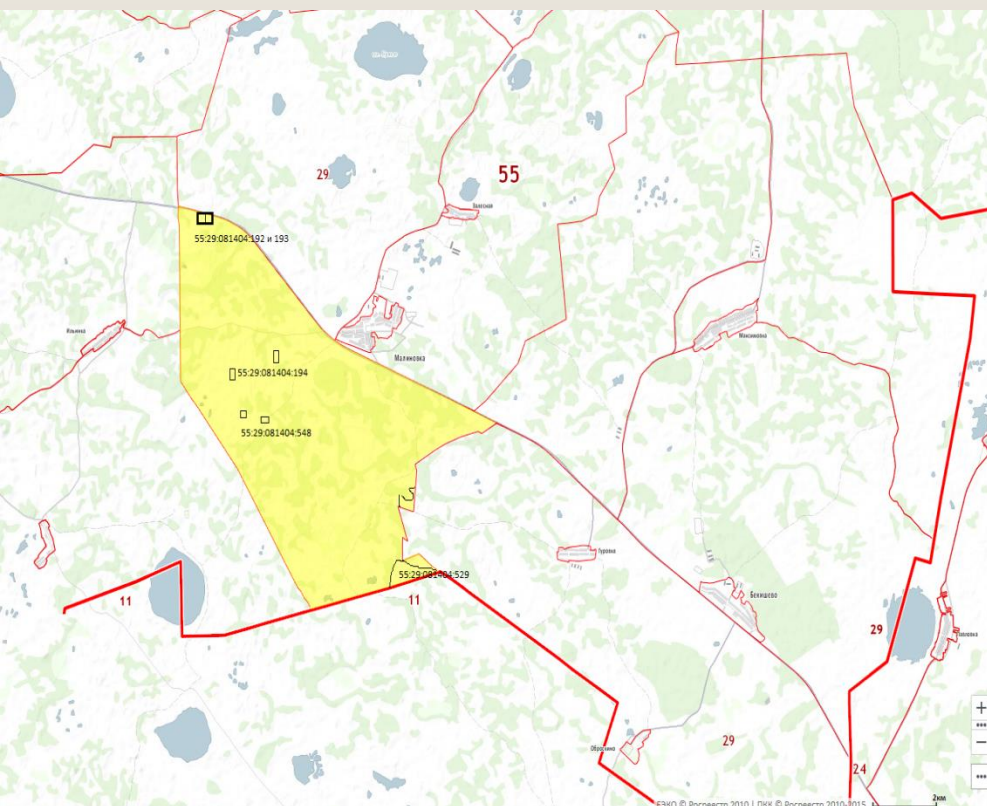


Кадастровый номер земельного участка	55:29:091503:9
Площадь, кв.м.	117000
Собственник	Администрация Нагибинского сельского поселения Тюкалинского муниципального района Омской области
Категория земель. Вид разрешенного использования	Земли сельскохозяйственного назначения. Для сельскохозяйственного использования
Электроснабжение	Расстояние до ближайшей точки подключения - Филиал ПАО "МРСК Сибири" - "Омскэнерго" ПС 35/10 Нагибино, резервная мощность 9,562 МВт
Газоснабжение	Точка подключения расположена на расстоянии примерно 20 км. Примерная стоимость ПСД на строительство газопровода 15 млн.
Водоснабжение. Водоотведение	для стабильного водоснабжения необходим собственный водопровод (скважина)
Подъездные пути	до ближайшей асфальтированной дороги 12 км
Железнодорожные пути	80 км
Здания и сооружения	Отсутствуют
Контактная информация	8 (38176) 2-32-67 Комитет по экономике и имущественным отношениям АТМР



ЗЕМЕЛЬНЫЕ УЧАСТКИ ДЛЯ РЕАЛИЗАЦИИ ПРОЕКТОВ

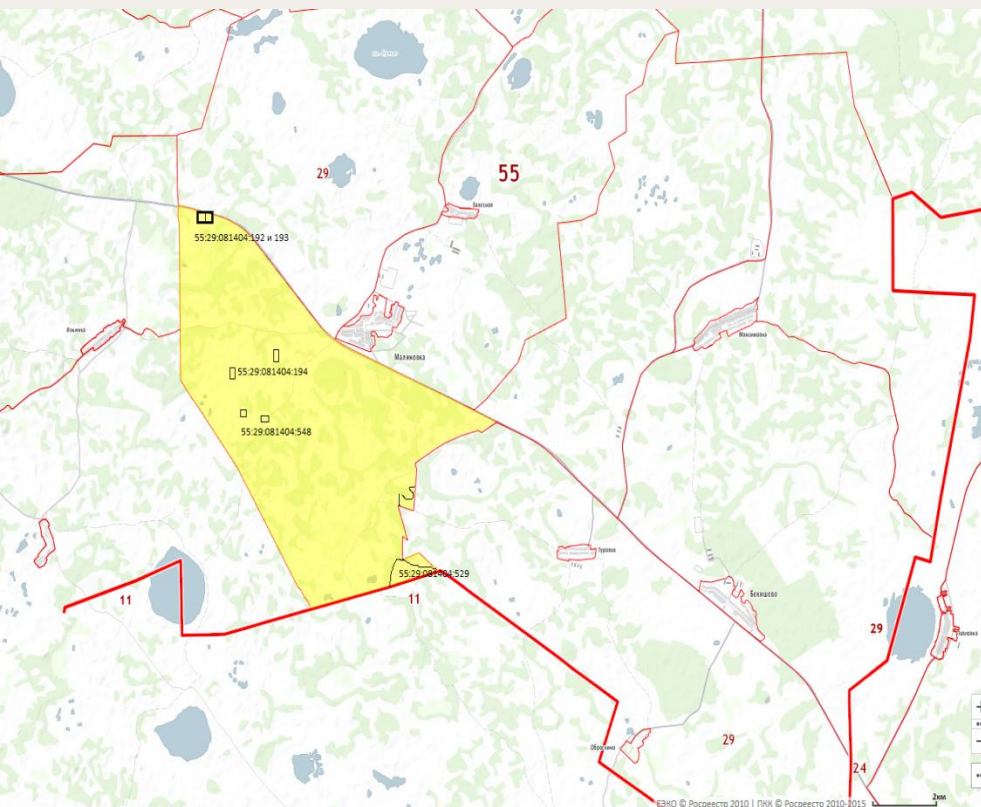
Малиновское сельское поселение Тюкалинского МР



Кадастровый номер земельного участка	55:29:081404:548
Площадь, кв.м.	165100
Собственник	Администрация Малиновского сельского поселения Тюкалинского муниципального района Омской области
Категория земель. Вид разрешенного использования	Земли сельскохозяйственного назначения. Для сельскохозяйственного использования
Электроснабжение	Расстояние до ближайшей точки подключения - Филиал ПАО "МРСК Сибири" - "Омскэнерго" ПС 35/10 Малиновка, резервная мощность 1,68 МВт
Газоснабжение	Точка подключения расположена на расстоянии примерно 29 км. Примерная стоимость ПСД на строительство газопровода 32 млн.
Водоснабжение. Водоотведение	для стабильного водоснабжения необходим собственный водопровод (скважина)
Подъездные пути	До ближайшей асфальтированной автомобильной дороги - 4 км
Железнодорожные пути	110 км
Здания и сооружения	Отсутствуют
Контактная информация	8 (38176) 2-32-67 Комитет по экономике и имущественным отношениям АТМР



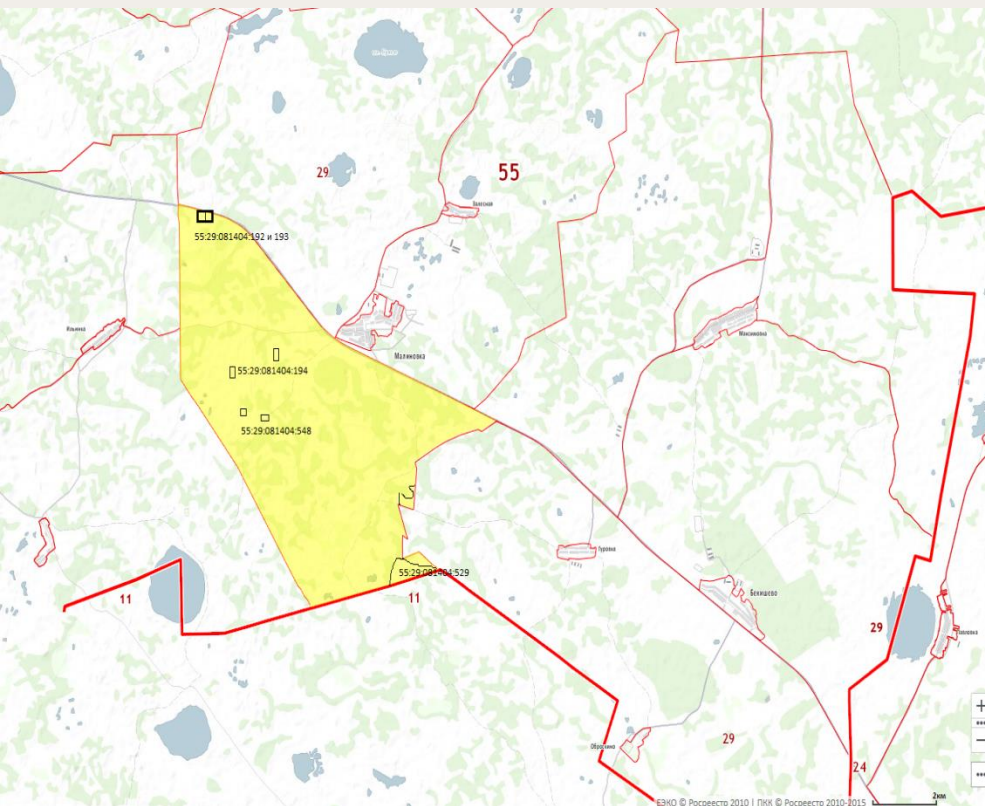
**Малиновское сельское поселение
Тюкалинского МР**



Кадастровый номер земельного участка	55:29:081404:548
Площадь, кв.м.	165100
Собственник	Администрация Малиновского сельского поселения Тюкалинского муниципального района Омской области
Категория земель. Вид разрешенного использования	Земли сельскохозяйственного назначения. Для сельскохозяйственного использования
Электроснабжение	Расстояние до ближайшей точки подключения - Филиал ПАО "МРСК Сибири" - "Омскэнерго" ПС 35/10 Малиновка, резервная мощность 1,68 МВт
Газоснабжение	Точка подключения расположена на расстоянии примерно 29 км. Примерная стоимость ПСД на строительство газопровода 32 млн.
Водоснабжение. Водоотведение	для стабильного водоснабжения необходим собственный водопровод (скважина)
Подъездные пути	До ближайшей асфальтированной автомобильной дороги - 4 км
Железнодорожные пути	110 км
Здания и сооружения	Отсутствуют
Контактная информация	8 (38176) 2-32-67 Комитет по экономике и имущественным отношениям АТМР



**Малиновское сельское поселение
Тюкалинского МР**



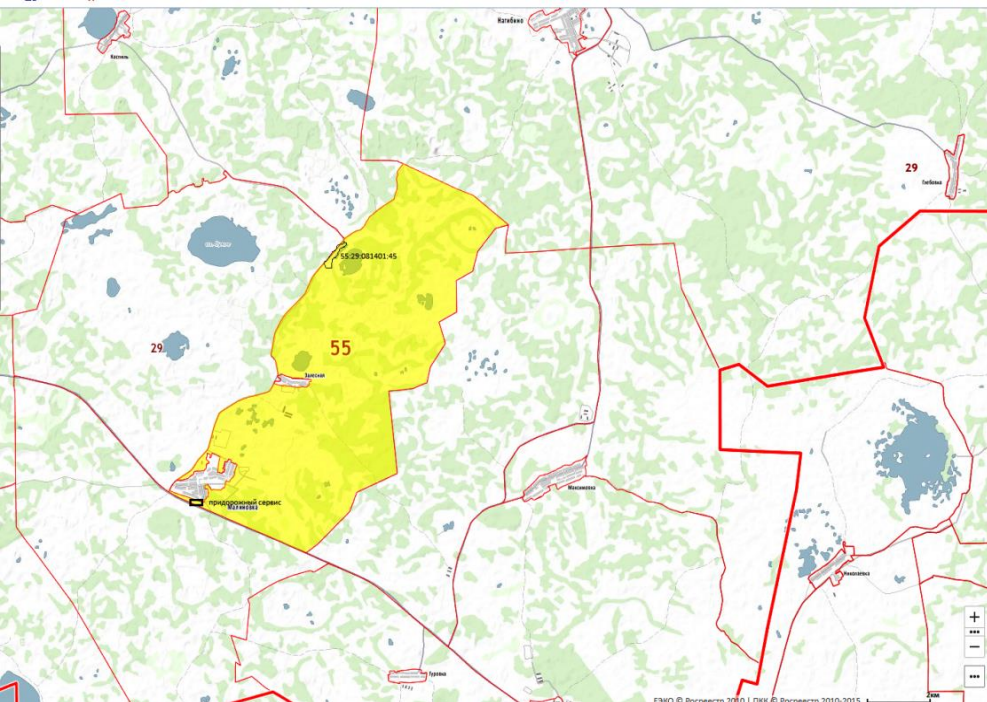
ЗЕМЕЛЬНЫЕ УЧАСТКИ ДЛЯ РЕАЛИЗАЦИИ ПРОЕКТОВ

Кадастровый номер земельного участка	55:29:081404:529
Площадь, кв.м.	891900
Собственник	Администрация Малиновского сельского поселения Тюкалинского муниципального района Омской области
Категория земель. Вид разрешенного использования	Земли сельскохозяйственного назначения. Для сельскохозяйственного использования
Электроснабжение	Расстояние до ближайшей точки подключения - Филиал ПАО "МРСК Сибири" - "Омскэнерго" ПС 35/10 Малиновка, резервная мощность 1,68 МВт
Газоснабжение	Точка подключения расположена на расстоянии примерно 29 км. Примерная стоимость ПСД на строительство газопровода 32 млн.
Водоснабжение. Водоотведение	для стабильного водоснабжения необходим собственный водопровод (скважина)
Подъездные пути	До ближайшей асфальтированной автомобильной дороги - 7км
Железнодорожные пути	110 км
Здания и сооружения	Отсутствуют
Контактная информация	8 (38176) 2-32-67 Комитет по экономике и имущественным отношениям АТМР



ЗЕМЕЛЬНЫЕ УЧАСТКИ ДЛЯ РЕАЛИЗАЦИИ ПРОЕКТОВ

Малиновское сельское поселение Тюкалинского МР, оз. Лобаново

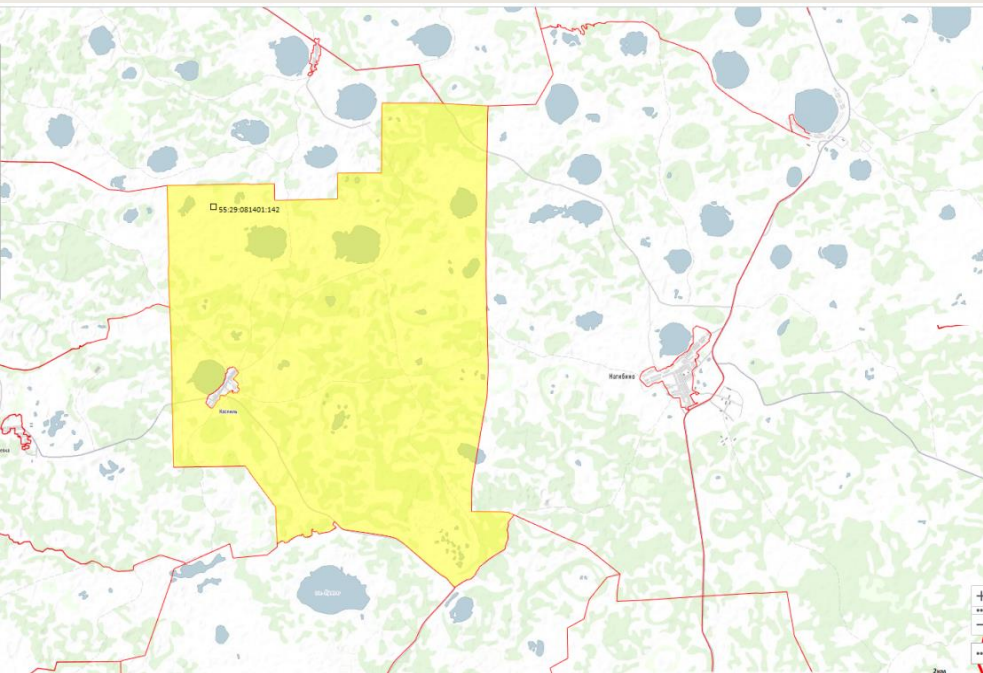


Кадастровый номер земельного участка	55:29:081401:45
Площадь, кв.м.	900000
Собственник	Администрация Малиновская сельского поселения Тюкалинского муниципального района Омской области
Категория земель. Вид разрешенного использования	Земли сельскохозяйственного назначения. Для сельскохозяйственного использования
Электроснабжение	Расстояние до ближайшей точки подключения - Филиал ПАО "МРСК Сибири" - "Омскэнерго" ПС 35/10 Малиновка, резервная мощность 1,68 МВт
Газоснабжение	Точка подключения расположена на расстоянии примерно 29 км. Примерная стоимость ПСД на строительство газопровода 32 млн.
Водоснабжение. Водоотведение	для стабильного водоснабжения необходим собственный водопровод (скважина)
Подъездные пути	До ближайшей асфальтированной автомобильной дороги – 6 км
Железнодорожные пути	110 км
Здания и сооружения	Отсутствуют
Контактная информация	8 (38176) 2-32-67 Комитет по экономике и имущественным отношениям АТМР



ЗЕМЕЛЬНЫЕ УЧАСТКИ ДЛЯ РЕАЛИЗАЦИИ ПРОЕКТОВ

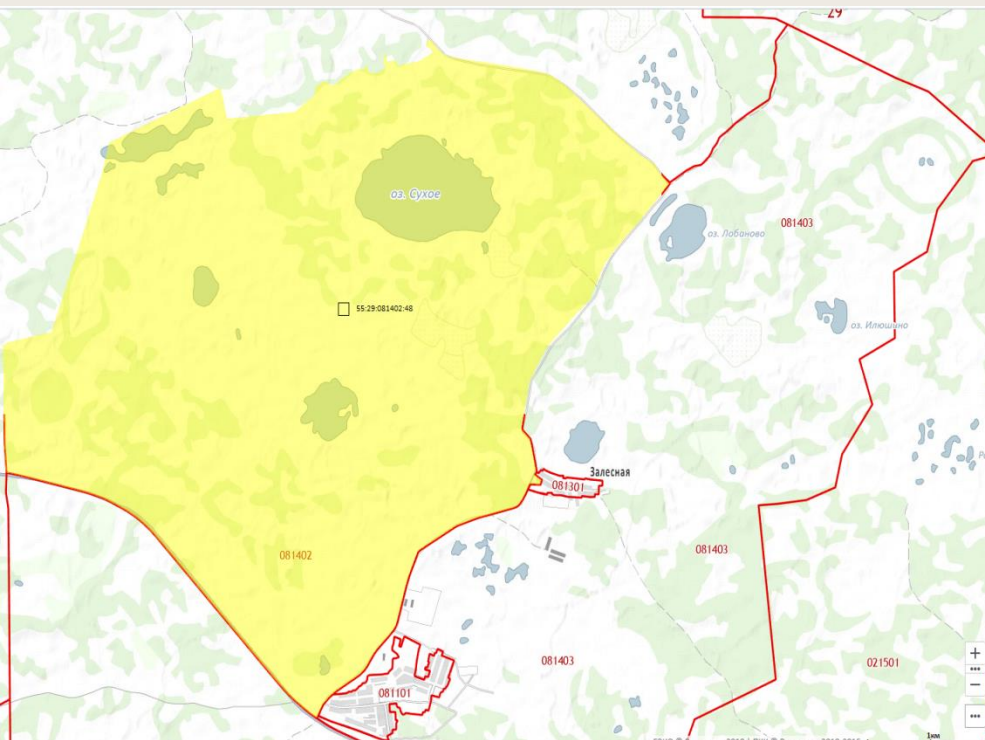
Малиновское сельское поселение Тюкалинского МР, вблизи болота Зубово



Кадастровый номер земельного участка	55:29:081401:142
Площадь, кв.м.	32000
Собственник	Администрация Малиновская сельского поселения Тюкалинского муниципального района Омской области
Категория земель. Вид разрешенного использования	Земли сельскохозяйственного назначения. Для сельскохозяйственного использования
Электроснабжение	Расстояние до ближайшей точки подключения - Филиал ПАО "МРСК Сибири" - "Омскэнерго" ПС 35/10 Малиновка, резервная мощность 1,68 МВт
Газоснабжение	Точка подключения расположена на расстоянии примерно 29 км. Примерная стоимость ПСД на строительство газопровода 32 млн.
Водоснабжение. Водоотведение	для стабильного водоснабжения необходим собственный водопровод (скважина)
Подъездные пути	До ближайшей асфальтированной автомобильной дороги – 4 км
Железнодорожные пути	110 км
Здания и сооружения	Отсутствуют
Контактная информация	8 (38176) 2-32-67 Комитет по экономике и имущественным отношениям АТМР



Малиновское сельское поселение Тюкалинского МР, болото Зубово

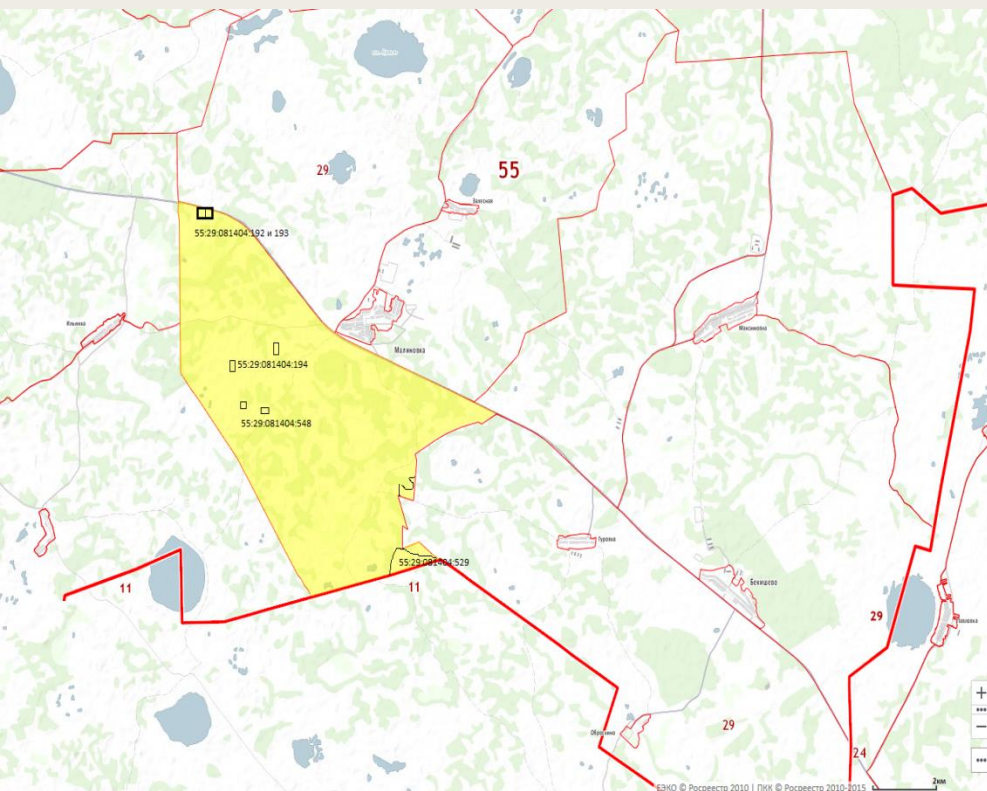


Кадастровый номер земельного участка	55:29:081402:48
Площадь, кв.м.	88000
Собственник	Администрация Малиновского сельского поселения Тюкалинского муниципального района Омской области
Категория земель. Вид разрешенного использования	Земли сельскохозяйственного назначения. Для сельскохозяйственного использования
Электроснабжение	Расстояние до ближайшей точки подключения - Филиал ПАО "МРСК Сибири" - "Омскэнерго" ПС 35/10 Малиновка, резервная мощность 1,68 МВт
Газоснабжение	Точка подключения расположена на расстоянии примерно 29 км. Примерная стоимость ПСД на строительство газопровода 32 млн.
Водоснабжение. Водоотведение	для стабильного водоснабжения необходим собственный водопровод (скважина)
Подъездные пути	До ближайшей асфальтированной автомобильной дороги – 4 км
Железнодорожные пути	110 км
Здания и сооружения	Отсутствуют
Контактная информация	8 (38176) 2-32-67 Комитет по экономике и имущественным отношениям АТМР



ЗЕМЕЛЬНЫЕ УЧАСТКИ ДЛЯ РЕАЛИЗАЦИИ ПРОЕКТОВ

Малиновское сельское поселение Тюкалинского МР

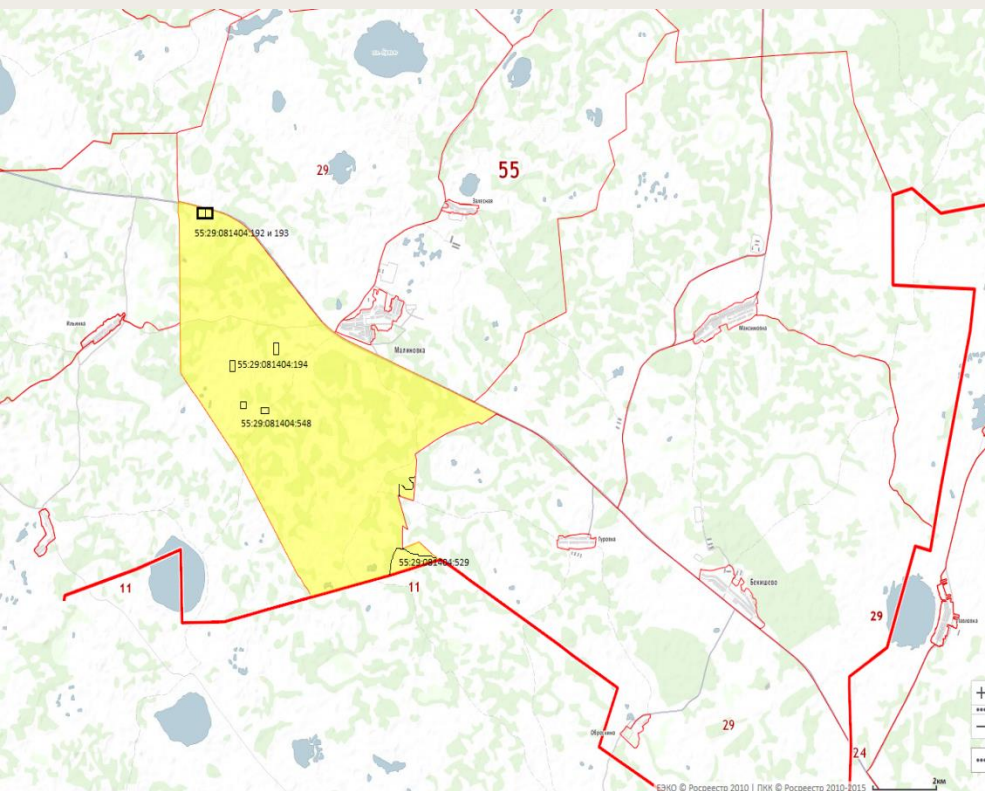


Кадастровый номер земельного участка	55:29:081404:192
Площадь, кв.м.	123000
Собственник	Администрация Малиновского сельского поселения Тюкалинского муниципального района Омской области
Категория земель. Вид разрешенного использования	Земли сельскохозяйственного назначения. Для сельскохозяйственного использования
Электроснабжение	Расстояние до ближайшей точки подключения - Филиал ПАО "МРСК Сибири" - "Омскэнерго" ПС 35/10 Малиновка, резервная мощность 1,68 МВт
Газоснабжение	Точка подключения расположена на расстоянии примерно 29 км. Примерная стоимость ПСД на строительство газопровода 32 млн.
Водоснабжение. Водоотведение	для стабильного водоснабжения необходим собственный водопровод (скважина)
Подъездные пути	До ближайшей асфальтированной автомобильной дороги – 200 м
Железнодорожные пути	104 км
Здания и сооружения	Отсутствуют
Контактная информация	8 (38176) 2-32-67 Комитет по экономике и имущественным отношениям АТМР



ЗЕМЕЛЬНЫЕ УЧАСТКИ ДЛЯ РЕАЛИЗАЦИИ ПРОЕКТОВ

Малиновское сельское поселение Тюкалинского МР, АО "Малиновское"

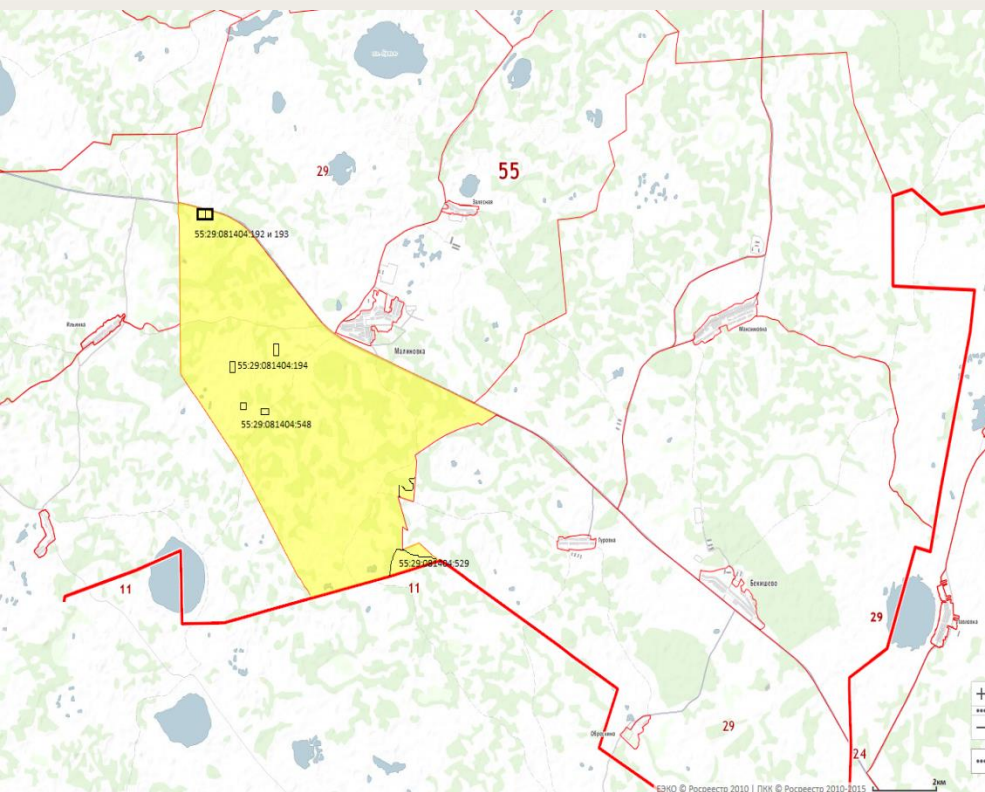


Кадастровый номер земельного участка	55:29:081404:194
Площадь, кв.м.	185000
Собственник	Администрация Малиновская сельского поселения Тюкалинского муниципального района Омской области
Категория земель. Вид разрешенного использования	Земли сельскохозяйственного назначения. Для сельскохозяйственного использования
Электроснабжение	Расстояние до ближайшей точки подключения - Филиал ПАО "МРСК Сибири" - "Омскэнерго" ПС 35/10 Малиновка, резервная мощность 1,68 МВт
Газоснабжение	Точка подключения расположена на расстоянии примерно 29 км. Примерная стоимость ПСД на строительство газопровода 32 млн.
Водоснабжение. Водоотведение	для стабильного водоснабжения необходим собственный водопровод (скважина)
Подъездные пути	До ближайшей асфальтированной автомобильной дороги –6 км
Железнодорожные пути	110 км
Здания и сооружения	Отсутствуют
Контактная информация	8 (38176) 2-32-67 Комитет по экономике и имущественным отношениям АТМР



ЗЕМЕЛЬНЫЕ УЧАСТКИ ДЛЯ РЕАЛИЗАЦИИ ПРОЕКТОВ

Малиновское сельское поселение Тюкалинского МР, АО "Малиновское"



Кадастровый номер земельного участка	55:29:081404:193
Площадь, кв.м.	96000
Собственник	Администрация Малиновского сельского поселения Тюкалинского муниципального района Омской области
Категория земель. Вид разрешенного использования	Земли сельскохозяйственного назначения. Для сельскохозяйственного использования
Электроснабжение	Расстояние до ближайшей точки подключения - Филиал ПАО "МРСК Сибири" - "Омскэнерго" ПС 35/10 Малиновка, резервная мощность 1,68 МВт
Газоснабжение	Точка подключения расположена на расстоянии примерно 29 км. Примерная стоимость ПСД на строительство газопровода 32 млн.
Водоснабжение. Водоотведение	для стабильного водоснабжения необходим собственный водопровод (скважина)
Подъездные пути	До ближайшей асфальтированной автомобильной дороги – 200 м.
Железнодорожные пути	104 км
Здания и сооружения	Отсутствуют
Контактная информация	8 (38176) 2-32-67 Комитет по экономике и имущественным отношениям АТМР



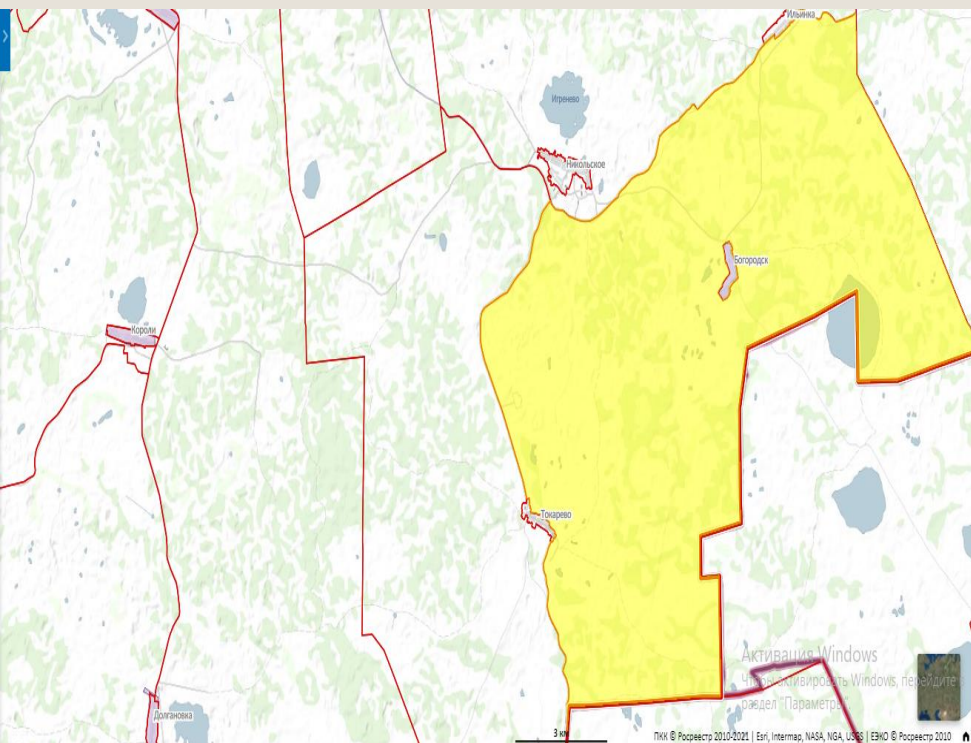
**Малиновское сельское поселение
Тюкалинского МР, с. Малиновка, участок
вдоль федеральной трассы Омск-Тюмень**



Кадастровый номер земельного участка	земельный участок не сформирован, кадастровый квартал 55:29:081101
Площадь, кв.м.	3000
Собственник	Администрация Малиновского сельского поселения Тюкалинского муниципального района Омской области
Категория земель. Вид разрешенного использования	Земли сельскохозяйственного назначения. Для сельскохозяйственного использования
Электроснабжение	Расстояние до ближайшей точки подключения - Филиал ПАО "МРСК Сибири" - "Омскэнерго" ПС 35/10 Малиновка, резервная мощность 1,68 МВт
Газоснабжение	Точка подключения расположена на расстоянии примерно 29 км. Примерная стоимость ПСД на строительство газопровода 32 млн.
Водоснабжение. Водоотведение	для стабильного водоснабжения необходим собственный водопровод (скважина)
Подъездные пути	До ближайшей асфальтированной автомобильной дороги – 300 м.
Железнодорожные пути	104 км
Здания и сооружения	Отсутствуют
Контактная информация	8 (38176) 2-32-67 Комитет по экономике и имущественным отношениям АТМР



Никольское сельское поселение Тюкалинского МР, вблизи урочища Токаревское №5



Кадастровый номер земельного участка	земельный участок не сформирован, кадастровый квартал 55:29:101503
Площадь, кв.м.	200,42
Собственник	Государственная не разграниченная собственность
Категория земель. Вид разрешенного использования	Земли сельскохозяйственного назначения. Для сельскохозяйственного использования
Электроснабжение	Расстояние до ближайшей точки подключения - Филиал ПАО "МРСК Сибири" - "Омскэнерго" ПС 35/10 Малиновка, резервная мощность 1,68 МВт
Газоснабжение	Точка подключения расположена на расстоянии примерно 29 км. Примерная стоимость ПСД на строительство газопровода 32 млн.
Водоснабжение. Водоотведение	для стабильного водоснабжения необходим собственный водопровод (скважина)
Подъездные пути	До ближайшей асфальтированной автомобильной дороги – 300 м.
Железнодорожные пути	80 км
Здания и сооружения	Отсутствуют
Контактная информация	8 (38176) 2-32-67 Комитет по экономике и имущественным отношениям АТМР



ЗЕМЕЛЬНЫЕ УЧАСТКИ ДЛЯ РЕАЛИЗАЦИИ ПРОЕКТОВ

Омская область, Тюкалинский район, Троицкое сельское поселение в районе пересечения дороги с. Троицк- д.Сергеевка и федеральной автомагистрали Р-402 г. Тюмень – г. Омск с правой и левой стороны автодороги на д. Сергеевку



Кадастровый номер земельного участка	земельный участок не сформирован, кадастровый квартал 55:29:151601
Площадь, кв.м.	5000
Собственник	Государственная не разграниченная собственность
Категория земель. Вид разрешенного использования	Земли сельскохозяйственного назначения. Для размещения сооружений промышленности, производственного снабжения, сбыта и заготовок, объектов придорожного сервиса
Электроснабжение	Расстояние до ближайшей точки подключения - ПС "Валуевская 2" 110/35/10, резервная мощность 2,153 МВт
Газоснабжение	Точка подключения расположена на расстоянии примерно 10 км. Примерная стоимость ПСД на строительство газопровода 5 млн.
Водоснабжение. Водоотведение	для стабильного водоснабжения необходим собственный водопровод (скважина)
Подъездные пути	участок проходит вдоль автомагистрали Р-402 г. Омск-г.Тюмень
Железнодорожные пути	100 км
Здания и сооружения	Отсутствуют
Контактная информация	8 (38176) 2-32-67 Комитет по экономике и имущественным отношениям АТМР



ЗЕМЕЛЬНЫЕ УЧАСТКИ ДЛЯ РЕАЛИЗАЦИИ ПРОЕКТОВ

Омская область, Тюкалинский район, Троицкое сельское поселение, участок расположен на расстоянии 800 м. в северо-западном направлении от с. Троицк (территория бывшего животноводческого комплекса) вдоль шоссе, соединяющее село с федеральной трассой Тюмень-Омск



Кадастровый номер земельного участка	земельный участок не сформирован, кадастровый квартал 55:29:151601
Площадь, кв.м.	210000
Собственник	Государственная не разграниченная собственность
Категория земель. Вид разрешенного использования	Земли сельскохозяйственного назначения. Для сельскохозяйственного использования
Электроснабжение	Расстояние до ближайшей точки подключения - ПС "Валуевская 2" 110/35/10, резервная мощность 2,153 МВт
Газоснабжение	Точка подключения расположена на расстоянии примерно 10 км
Водоснабжение. Водоотведение	для стабильного водоснабжения необходим собственный водопровод (скважина)
Подъездные пути	участок проходит вдоль автомагистрали Р-402 г. Омск-г.Тюмень
Железнодорожные пути	100 км
Здания и сооружения	Отсутствуют
Контактная информация	8 (38176) 2-32-67 Комитет по экономике и имущественным отношениям АТМР



ЗЕМЕЛЬНЫЕ УЧАСТКИ ДЛЯ РЕАЛИЗАЦИИ ПРОЕКТОВ

Омская область, Тюкалинский район, Троицкое сельское поселение, участок расположен в сев.-зап. направлении от с. Троицк вдоль шоссе, соединяющее с. Троицк с федеральной трассой г. Тюмень- г. Омск

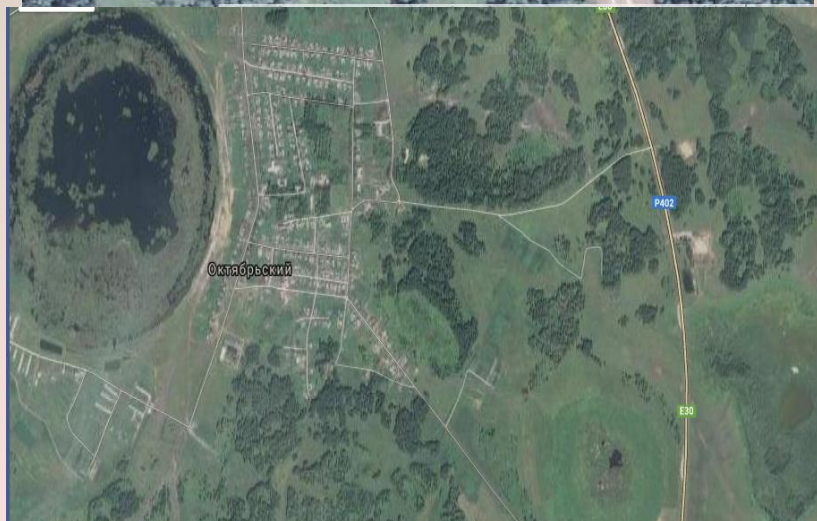


Кадастровый номер земельного участка	земельный участок не сформирован, кадастровый квартал 55:29:151601
Площадь, кв.м.	116400
Собственник	Государственная не разграниченная собственность
Категория земель. Вид разрешенного использования	Земли сельскохозяйственного назначения. Для сельскохозяйственного использования
Электроснабжение	Расстояние до ближайшей точки подключения - ПС "Валуевская 2" 110/35/10, резервная мощность 2,153 МВт
Газоснабжение	Точка подключения расположена на расстоянии примерно 10 км
Водоснабжение. Водоотведение	для стабильного водоснабжения необходим собственный водопровод (скважина)
Подъездные пути	участок проходит вдоль автомагистрали Р-402 г. Омск-г.Тюмень
Железнодорожные пути	100 км
Здания и сооружения	Отсутствуют
Контактная информация	8 (38176) 2-32-67 Комитет по экономике и имущественным отношениям АТМР



ЗЕМЕЛЬНЫЕ УЧАСТКИ ДЛЯ РЕАЛИЗАЦИИ ПРОЕКТОВ

Омская область, Тюкалинский район, Октябрьское сельское поселение, земельный участок расположен в 2 км , от п. Октябрьский вдоль федеральной автомагистрали Р-402 Омск- Тюмень



Кадастровый номер земельного участка	земельный участок не сформирован, кадастровый квартал 55:29:121201
Площадь, кв.м.	6000
Собственник	Государственная не разграниченная собственность
Категория земель. Вид разрешенного использования	Для размещения сооружений промышленности, производственного снабжения, сбыта и заготовок, объектов придорожного сервиса
Электроснабжение	Расстояние до ближайшей точки подключения - ПС "Тюкалинская" 110/35/10, резервная мощность 9,526 МВт
Газоснабжение	Точка подключения расположена на расстоянии примерно 200 м.
Водоснабжение. Водоотведение	для стабильного водоснабжения необходим собственный водопровод (скважина)
Подъездные пути	2 км. до п. Октябрьский
Железнодорожные пути	70 км
Здания и сооружения	Отсутствуют
Контактная информация	8 (38176) 2-32-67 Комитет по экономике и имущественным отношениям АТМР



ЗЕМЕЛЬНЫЕ УЧАСТКИ ДЛЯ РЕАЛИЗАЦИИ ПРОЕКТОВ

Омская область, Тюкалинский район, Бекишевское сельское поселение, земельный участок расположен на пересечении федеральной автомагистрали Р-402, г. Омск - г. Тюмень и областной автодороги г. Омск- с. Колосовка, с правой стороны по направлению на с. Колосовка



Кадастровый номер земельного участка	земельный участок не сформирован, кадастровый квартал 55:29:021503
Площадь, кв.м.	7000
Собственник	Государственная не разграниченная собственность
Категория земель. Вид разрешенного использования	Для размещения сооружений промышленности, производственного снабжения, сбыта и заготовок, объектов придорожного сервиса
Электроснабжение	Расстояние до ближайшей точки подключения - Филиал ПАО "МРСК Сибири" - "Омскэнерго", резервная мощность 1,151 МВт
Газоснабжение	Строительство ГРС ожидается в д. Тарлык Любинского МР. Точка подключения расположена на расстоянии примерно 35 км.
Водоснабжение. Водоотведение	для стабильного водоснабжения необходим собственный водопровод (скважина)
Подъездные пути	10 км. до п. Бекишево
Железнодорожные пути	70 км
Здания и сооружения	Отсутствуют
Контактная информация	8 (38176) 2-32-67 Комитет по экономике и имущественным отношениям АТМР



ЗЕМЕЛЬНЫЕ УЧАСТКИ ДЛЯ РЕАЛИЗАЦИИ ПРОЕКТОВ

Омская область, Тюкалинский район, Атрачинское сельское поселение, участок расположен на правой стороне 374 км федеральной автомагистрали Р-402 г. Омск - г. Тюмень

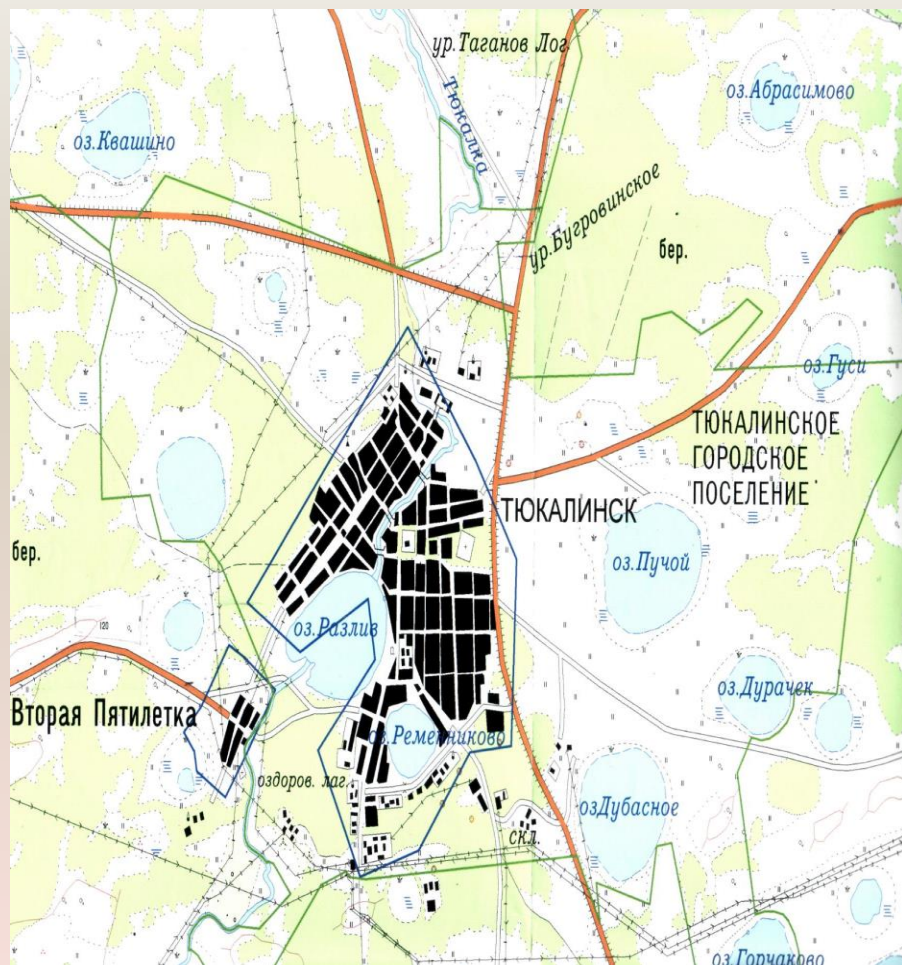


Кадастровый номер земельного участка	земельный участок не сформирован, кадастровый квартал 55:29:011704
Площадь, кв.м.	5000
Собственник	Государственная не разграниченная собственность
Категория земель. Вид разрешенного использования	Зона с/х использования. Для размещения сооружений промышленности, производственного снабжения, сбыта и заготовок, объектов придорожного сервиса
Электроснабжение	Расстояние до ближайшей точки подключения - ПС "Атрачи" 110/10, резервная мощность 5,560 МВт
Газоснабжение	Точка подключения расположена на расстоянии примерно 5 км. Примерная стоимость ПСД на строительство газопровода 8 млн.
Водоснабжение. Водоотведение	для стабильного водоснабжения необходим собственный водопровод (скважина)
Подъездные пути	участок проходит вдоль автомагистрали федерального значения Р-402 г. Омск-г. Тюмень в пределах 200м
Железнодорожные пути	80 км
Здания и сооружения	Отсутствуют
Контактная информация	8 (38176) 2-32-67 Комитет по экономике и имуществом отношениям АТМР



ЗЕМЕЛЬНЫЕ УЧАСТКИ ДЛЯ РЕАЛИЗАЦИИ ПРОЕКТОВ

Омская область, г. Тюкалинск, ул. 3-я
Восточная, в районе автодрома



Кадастровый номер земельного участка	земельный участок не сформирован, кадастровый квартал 55:29:012303
Площадь, кв.м.	5000
Собственник	Государственная не разграниченная собственность
Категория земель. Вид разрешенного использования	Для размещения сооружений промышленности, производственного снабжения, сбыта и заготовок, объектов придорожного сервиса, размещения сооружений супермаркета
Электроснабжение	Расстояние до ближайшей точки подключения - Филиал ПАО "МРСК Сибири" - "Омскэнерго" 110/10, резервная мощность 9,562 МВт
Газоснабжение	Точка подключения расположена на расстоянии примерно 20 м.
Водоснабжение. Водоотведение	для стабильного водоснабжения необходим собственный водопровод (скважина)
Подъездные пути	В границах населенного пункта
Железнодорожные пути	70 км
Здания и сооружения	Отсутствуют
Контактная информация	8 (38176) 2-32-67 Комитет по экономике и имущественным отношениям АТМР



ЗЕМЕЛЬНЫЕ УЧАСТКИ ДЛЯ РЕАЛИЗАЦИИ ПРОЕКТОВ

Омская область, г. Тюкалинск, ул. 3-я
Восточная, в районе автодрома



Кадастровый номер земельного участка	55:38:013701:68
Площадь, кв.м.	5124144
Собственник	Государственная не разграниченная собственность
Категория земель. Вид разрешенного использования	Земли населенных пунктов. Для размещения сооружений промышленности, производственного снабжения, сбыта и заготовок, объектов придорожного сервиса, размещения сооружений супермаркета
Электроснабжение	Расстояние до ближайшей точки подключения - Филиал ПАО "МРСК Сибири" - "Омскэнерго" 110/10, резервная мощность 9,562 МВт
Газоснабжение	Точка подключения расположена на расстоянии примерно 20 м.
Водоснабжение. Водоотведение	для стабильного водоснабжения необходим собственный водопровод (скважина)
Подъездные пути	участок находится вблизи автомагистрали федерального значения Р-402 г. Омск- г. Тюмень в пределах 200м
Железнодорожные пути	75 км
Здания и сооружения	Отсутствуют
Контактная информация	8 (38176) 2-32-67 Комитет по экономике и имущественным отношениям АТМР



ЗЕМЕЛЬНЫЕ УЧАСТКИ ДЛЯ РЕАЛИЗАЦИИ ПРОЕКТОВ

Омская область, г. Тюкалинск, юго-восточная часть кадастрового квартала 55:38:013501, в 500 м. от федеральной автомагистрали Р-402 г.Омск-г.Тюмень, в 40 м. от автодороги г. Тюкалинск – с. Сажино

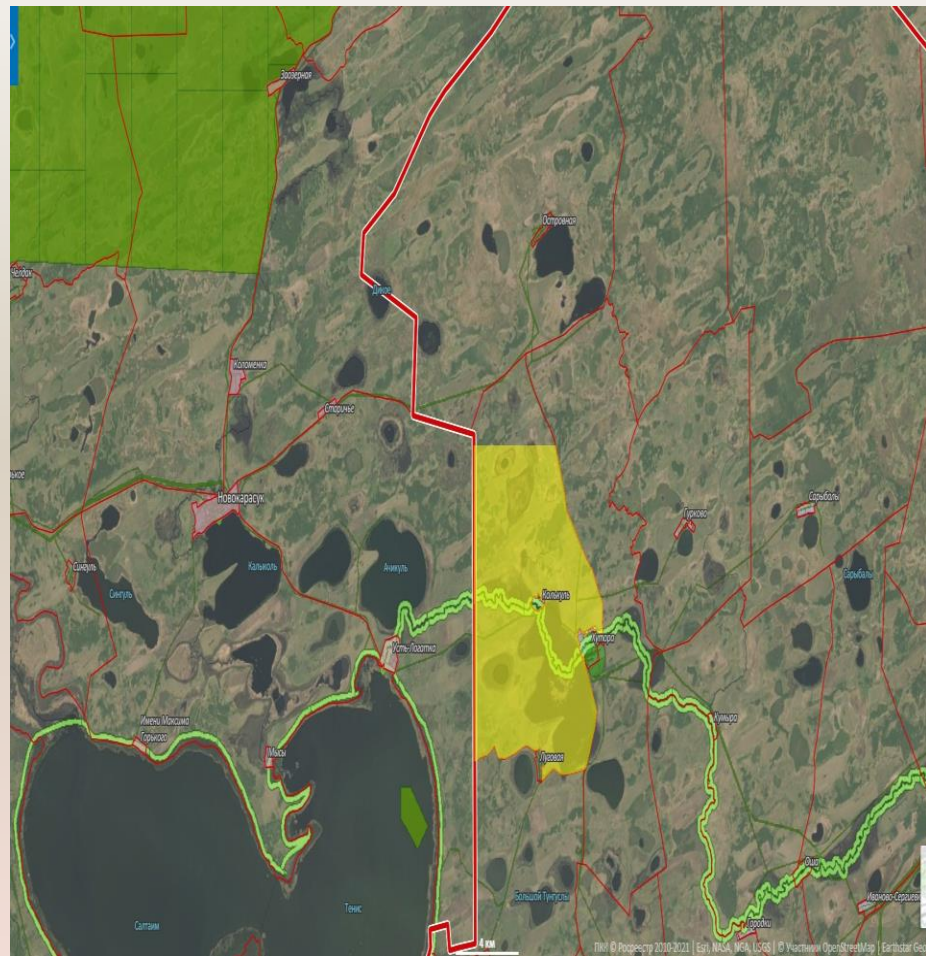


Кадастровый номер земельного участка	земельный участок не сформирован, кадастровый квартал 55:38:013501
Площадь, кв.м.	10000
Собственник	Тюкалинское городское поселение
Категория земель. Вид разрешенного использования	Земли населенных пунктов. Для размещения сооружений промышленности, производственного снабжения, сбыта и заготовок, объектов придорожного сервиса, размещения сооружений супермаркета
Электроснабжение	Расстояние до ближайшей точки подключения - Филиал ПАО "МРСК Сибири" - "Омскэнерго" 110/10, резервная мощность 9,562 МВт
Газоснабжение	Точка подключения расположена на расстоянии примерно 1 км.
Водоснабжение. Водоотведение	для стабильного водоснабжения необходим собственный водопровод (скважина)
Подъездные пути	участок находится вблизи автомагистрали федерального значения Р-402 г. Омск- г. Тюмень в пределах 500м
Железнодорожные пути	75 км
Здания и сооружения	Отсутствуют
Контактная информация	8 (38176) 2-32-67 Комитет по экономике и имущественным отношениям АТМР

ЗЕМЕЛЬНЫЕ УЧАСТКИ ДЛЯ РЕАЛИЗАЦИИ ПРОЕКТОВ



Омская область, Тюкалинский район, Хуторское сельское поселение, вблизи гр. Бугорок

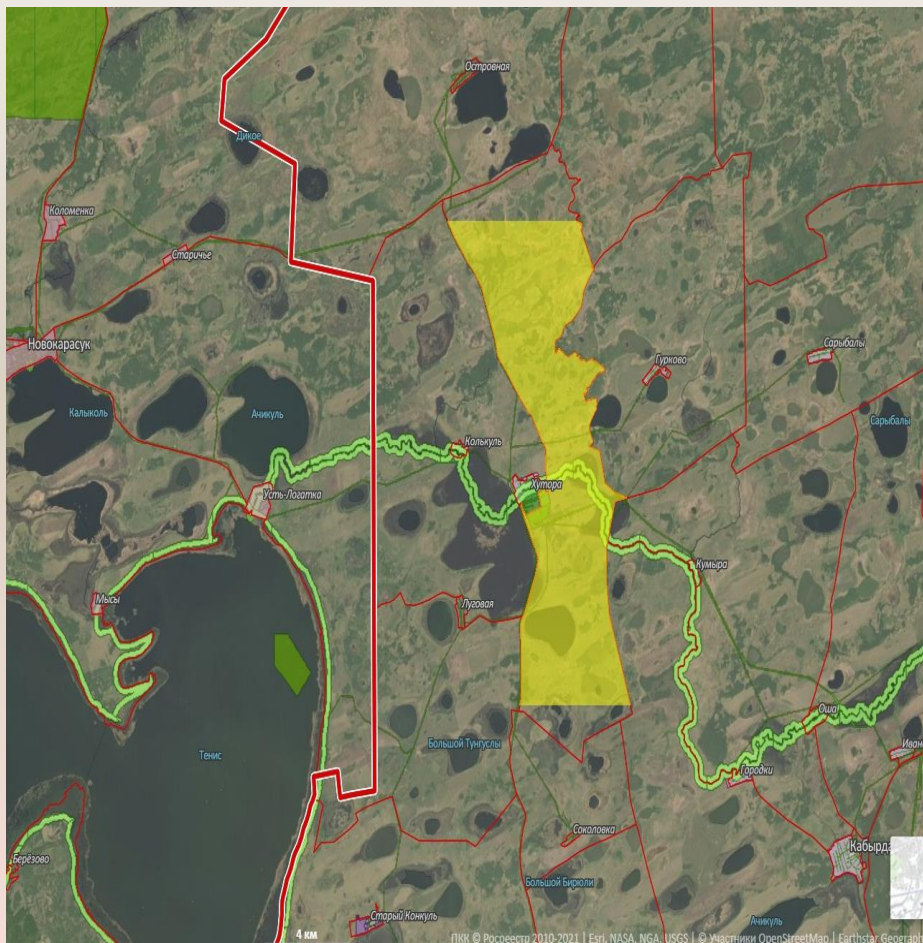


Кадастровый номер земельного участка	55:29:161704:230
Площадь, кв.м.	80000
Собственник	Хуторское сельское поселение Тюкалинского МР
Категория земель. Вид разрешенного использования	Земли сельскохозяйственного назначения. Для ведения личного подсобного хозяйства.
Электроснабжение	Расстояние до ближайшей точки подключения - Филиал ПАО "МРСК Сибири" - "Омскэнерго" ПС 35/10 Старосолдатка, резервная мощность 4,2 МВт
Газоснабжение	Точка подключения расположена на расстоянии примерно 40 км. Примерная стоимость ПСД на строительство газопровода 30 млн.
Водоснабжение. Водоотведение	Для стабильного водоснабжения необходим собственный водопровод (скважина)
Подъездные пути	Участок проходит вдоль автомагистрали Р-402 г. Омск – г. Тюмень в пределах 30 км
Железнодорожные пути	127 км
Здания и сооружения	Отсутствуют
Контактная информация	8 (38176) 2-32-67 Комитет по экономике и имущественным отношениям АТМР



ЗЕМЕЛЬНЫЕ УЧАСТКИ ДЛЯ РЕАЛИЗАЦИИ ПРОЕКТОВ

Омская область, Тюкалинский район, Хуторское сельское поселение, вблизи оз. Луговое

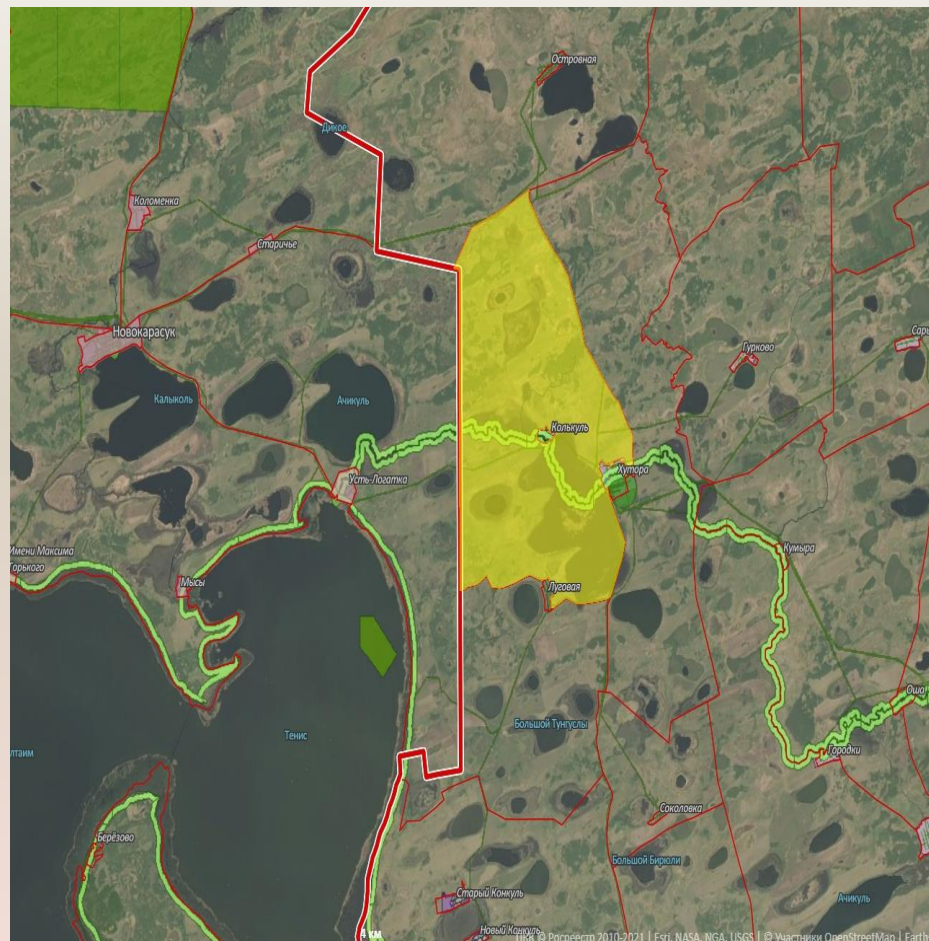


Кадастровый номер земельного участка	55:29:161702:219
Площадь, кв.м.	78900
Собственник	Хуторское сельское поселение Тюкалинского МР
Категория земель. Вид разрешенного использования	Земли сельскохозяйственного назначения. Для ведения личного подсобного хозяйства.
Электроснабжение	Расстояние до ближайшей точки подключения - Филиал ПАО "МРСК Сибири" - "Омскэнерго" ПС 35/10 Старосолдатка, резервная мощность 4,2 МВт
Газоснабжение	Точка подключения расположена на расстоянии примерно 40 км. Примерная стоимость ПСД на строительство газопровода 30 млн.
Водоснабжение. Водоотведение	Для стабильного водоснабжения необходим собственный водопровод (скважина)
Подъездные пути	Участок проходит вдоль автомагистрали Р- 402 г. Омск – г. Тюмень в пределах 30 км
Железнодорожные пути	127 км
Здания и сооружения	Отсутствуют
Контактная информация	8 (38176) 2-32-67 Комитет по экономике и имущественным отношениям АТМР



ЗЕМЕЛЬНЫЕ УЧАСТКИ ДЛЯ РЕАЛИЗАЦИИ ПРОЕКТОВ

Омская область, Тюкалинский район, Хуторское сельское поселение, вблизи гр. Федоса

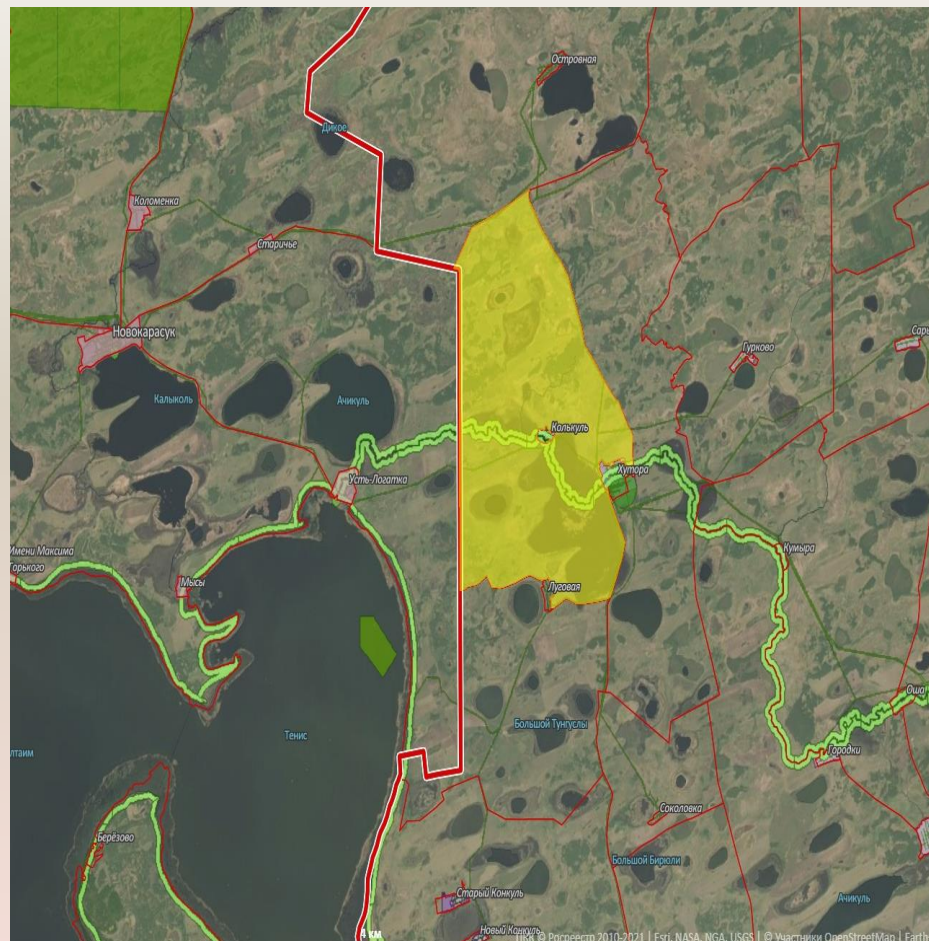


Кадастровый номер земельного участка	55:29:161704:207
Площадь, кв.м.	95200
Собственник	Хуторское сельское поселение Тюкалинского МР
Категория земель. Вид разрешенного использования	Земли сельскохозяйственного назначения. Для ведения личного подсобного хозяйства.
Электроснабжение	Расстояние до ближайшей точки подключения - Филиал ПАО "МРСК Сибири" - "Омскэнерго" ПС 35/10 Старосолдатка, резервная мощность 4,2 МВт
Газоснабжение	Точка подключения расположена на расстоянии примерно 40 км. Примерная стоимость ПСД на строительство газопровода 30 млн.
Водоснабжение. Водоотведение	Для стабильного водоснабжения необходим собственный водопровод (скважина)
Подъездные пути	Участок проходит вдоль автомагистрали Р- 402 г. Омск – г. Тюмень в пределах 30 км
Железнодорожные пути	127 км
Здания и сооружения	Отсутствуют
Контактная информация	8 (38176) 2-32-67 Комитет по экономике и имущественным отношениям АТМР



ЗЕМЕЛЬНЫЕ УЧАСТКИ ДЛЯ РЕАЛИЗАЦИИ ПРОЕКТОВ

Омская область, Тюкалинский район, Хуторское сельское поселение, вблизи р. Оша

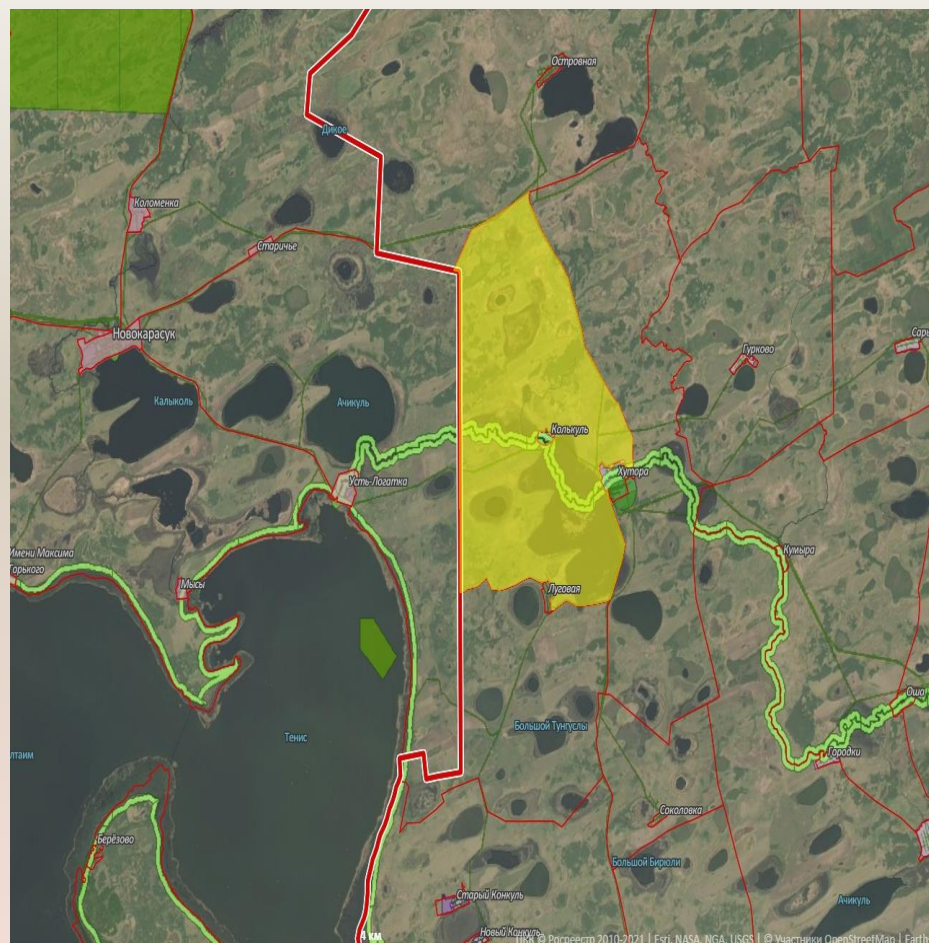


Кадастровый номер земельного участка	55:29:161704:208
Площадь, кв.м.	80900
Собственник	Хуторское сельское поселение Тюкалинского МР
Категория земель. Вид разрешенного использования	Земли сельскохозяйственного назначения. Для ведения личного подсобного хозяйства.
Электроснабжение	Расстояние до ближайшей точки подключения - Филиал ПАО "МРСК Сибири" - "Омскэнерго" ПС 35/10 Старосолдатка, резервная мощность 4,2 МВт
Газоснабжение	Точка подключения расположена на расстоянии примерно 40 км. Примерная стоимость ПСД на строительство газопровода 30 млн.
Водоснабжение. Водоотведение	Для стабильного водоснабжения необходим собственный водопровод (скважина)
Подъездные пути	Участок проходит вдоль автомагистрали Р- 402 г. Омск – г. Тюмень в пределах 30 км
Железнодорожные пути	127 км
Здания и сооружения	Отсутствуют
Контактная информация	8 (38176) 2-32-67 Комитет по экономике и имущественным отношениям АТМР



ЗЕМЕЛЬНЫЕ УЧАСТКИ ДЛЯ РЕАЛИЗАЦИИ ПРОЕКТОВ

Омская область, Тюкалинский район, Хуторское сельское поселение, д. Колькуль

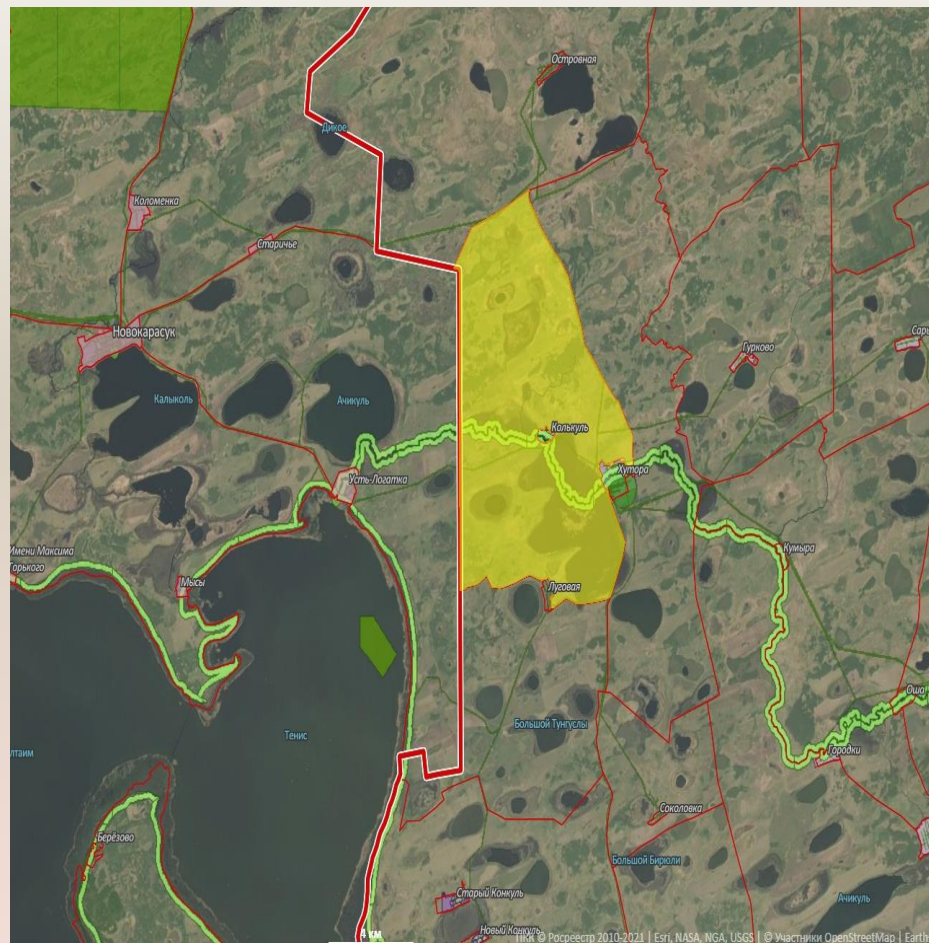


Кадастровый номер земельного участка	55:29:161704:14
Площадь, кв.м.	220000
Собственник	Хуторское сельское поселение Тюкалинского МР
Категория земель. Вид разрешенного использования	Земли сельскохозяйственного назначения. Для сельскохозяйственного использования.
Электроснабжение	Расстояние до ближайшей точки подключения - Филиал ПАО "МРСК Сибири" - "Омскэнерго" ПС 35/10 Старосолдатка, резервная мощность 4,2 МВт
Газоснабжение	Точка подключения расположена на расстоянии примерно 40 км. Примерная стоимость ПСД на строительство газопровода 30 млн.
Водоснабжение. Водоотведение	Для стабильного водоснабжения необходим собственный водопровод (скважина)
Подъездные пути	Участок проходит в границах д. Колькуль
Железнодорожные пути	121 км
Здания и сооружения	Отсутствуют
Контактная информация	8 (38176) 2-32-67 Комитет по экономике и имущественным отношениям АТМР



ЗЕМЕЛЬНЫЕ УЧАСТКИ ДЛЯ РЕАЛИЗАЦИИ ПРОЕКТОВ

Омская область, Тюкалинский район, Хуторское сельское поселение, д. Колькуль

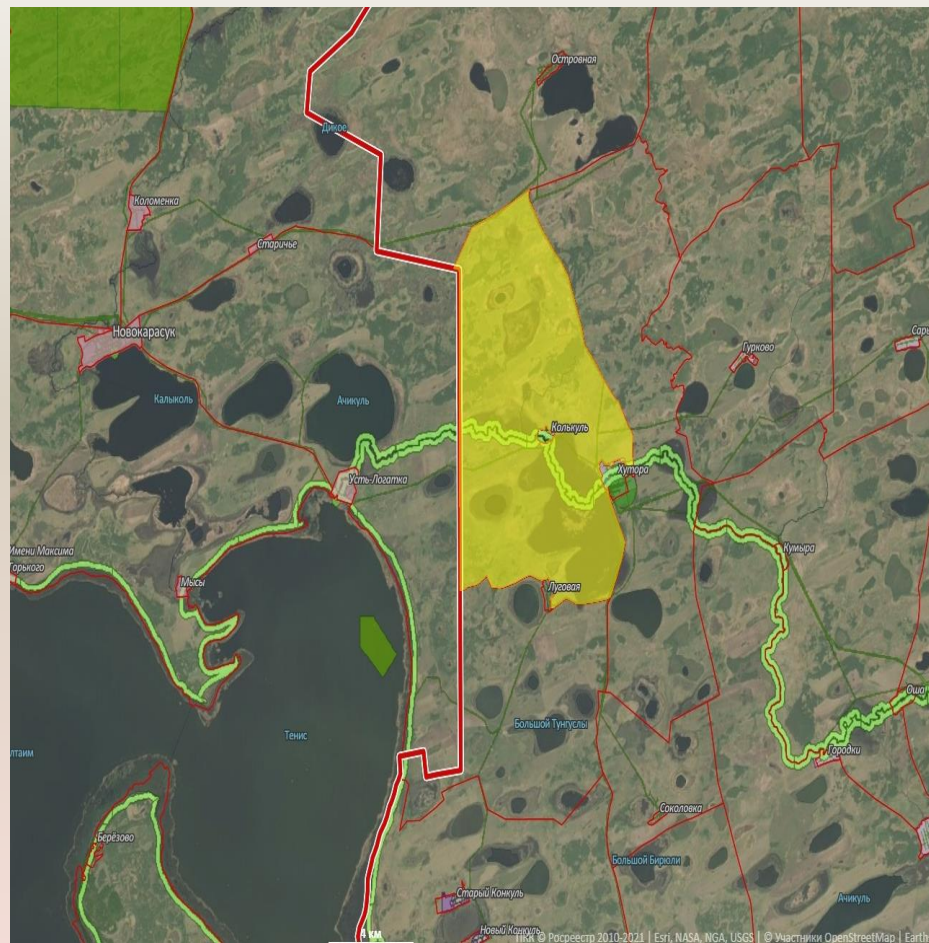


Кадастровый номер земельного участка	55:29:161704:19
Площадь, кв.м.	190000
Собственник	Хуторское сельское поселение Тюкалинского МР
Категория земель. Вид разрешенного использования	Земли сельскохозяйственного назначения. Для сельскохозяйственного использования.
Электроснабжение	Расстояние до ближайшей точки подключения - Филиал ПАО "МРСК Сибири" - "Омскэнерго" ПС 35/10 Старосолдатка, резервная мощность 4,2 МВт
Газоснабжение	Точка подключения расположена на расстоянии примерно 40 км. Примерная стоимость ПСД на строительство газопровода 30 млн.
Водоснабжение. Водоотведение	Для стабильного водоснабжения необходим собственный водопровод (скважина)
Подъездные пути	Участок находится в 3 км от д. Колькуль, до асфальтированной дороги 1 км.
Железнодорожные пути	121 км
Здания и сооружения	Отсутствуют
Контактная информация	8 (38176) 2-32-67 Комитет по экономике и имущественным отношениям АТМР



ЗЕМЕЛЬНЫЕ УЧАСТКИ ДЛЯ РЕАЛИЗАЦИИ ПРОЕКТОВ

Омская область, Тюкалинский район, Хуторское сельское поселение, д. Колькуль

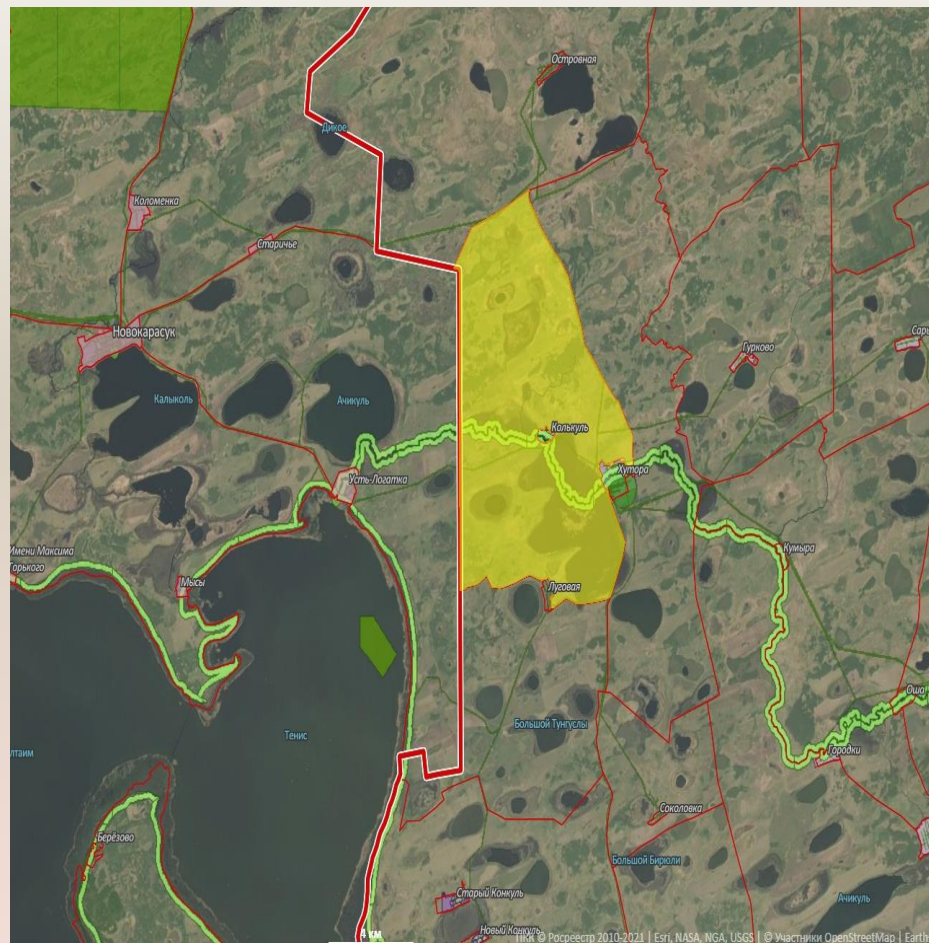


Кадастровый номер земельного участка	55:29:161704:21
Площадь, кв.м.	120000
Собственник	Хуторское сельское поселение Тюкалинского МР
Категория земель. Вид разрешенного использования	Земли сельскохозяйственного назначения. Для сельскохозяйственного использования.
Электроснабжение	Расстояние до ближайшей точки подключения - Филиал ПАО "МРСК Сибири" - "Омскэнерго" ПС 35/10 Старосолдатка, резервная мощность 4,2 МВт
Газоснабжение	Точка подключения расположена на расстоянии примерно 40 км. Примерная стоимость ПСД на строительство газопровода 30 млн.
Водоснабжение. Водоотведение	Для стабильного водоснабжения необходим собственный водопровод (скважина)
Подъездные пути	Участок находится в 3 км от д. Колькуль, до асфальтированной дороги 1 км.
Железнодорожные пути	121 км
Здания и сооружения	Отсутствуют
Контактная информация	8 (38176) 2-32-67 Комитет по экономике и имущественным отношениям АТМР



ЗЕМЕЛЬНЫЕ УЧАСТКИ ДЛЯ РЕАЛИЗАЦИИ ПРОЕКТОВ

Омская область, Тюкалинский район, Хуторское сельское поселение

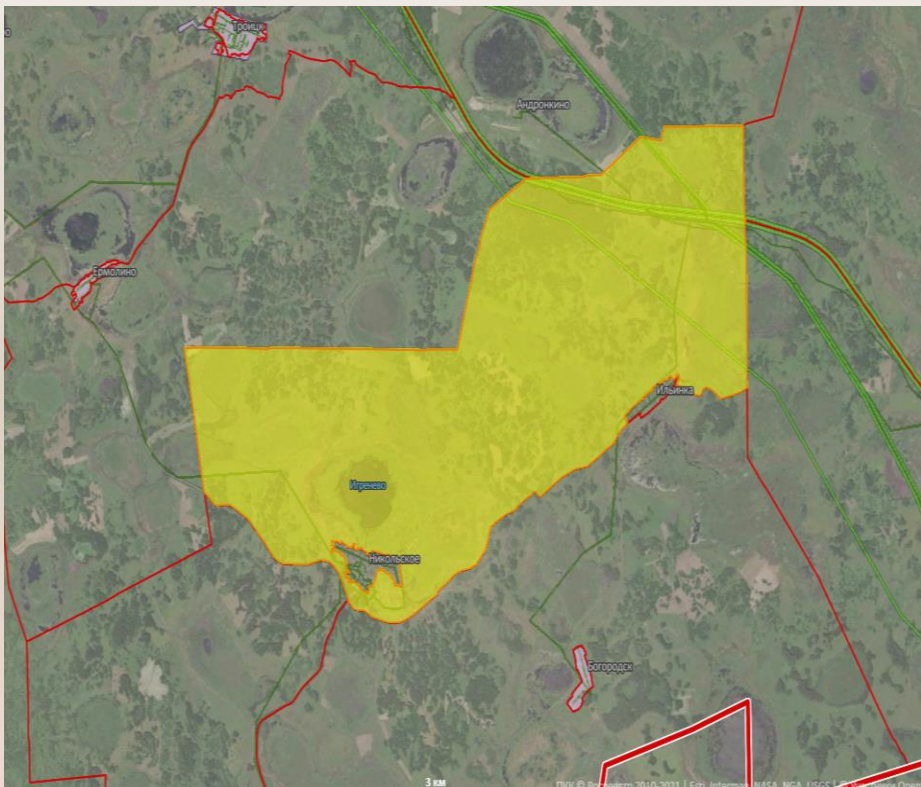


Кадастровый номер земельного участка	55:29:000000:13
Площадь, кв.м.	896000
Собственник	Хуторское сельское поселение Тюкалинского МР
Категория земель. Вид разрешенного использования	Земли сельскохозяйственного назначения. Для сельскохозяйственного использования.
Электроснабжение	Расстояние до ближайшей точки подключения - Филиал ПАО "МРСК Сибири" - "Омскэнерго" ПС 35/10 Старосолдатка, резервная мощность 4,2 МВт
Газоснабжение	Точка подключения расположена на расстоянии примерно 40 км. Примерная стоимость ПСД на строительство газопровода 30 млн.
Водоснабжение. Водоотведение	Для стабильного водоснабжения необходим собственный водопровод (скважина)
Подъездные пути	Участок проходит в границах с. Хутора
Железнодорожные пути	106 км
Здания и сооружения	Отсутствуют
Контактная информация	8 (38176) 2-32-67 Комитет по экономике и имущественным отношениям АТМР



ЗЕМЕЛЬНЫЕ УЧАСТКИ ДЛЯ РЕАЛИЗАЦИИ ПРОЕКТОВ

Омская область, Тюкалинский район, Никольское сельское поселение, вблизи оз. Игренево

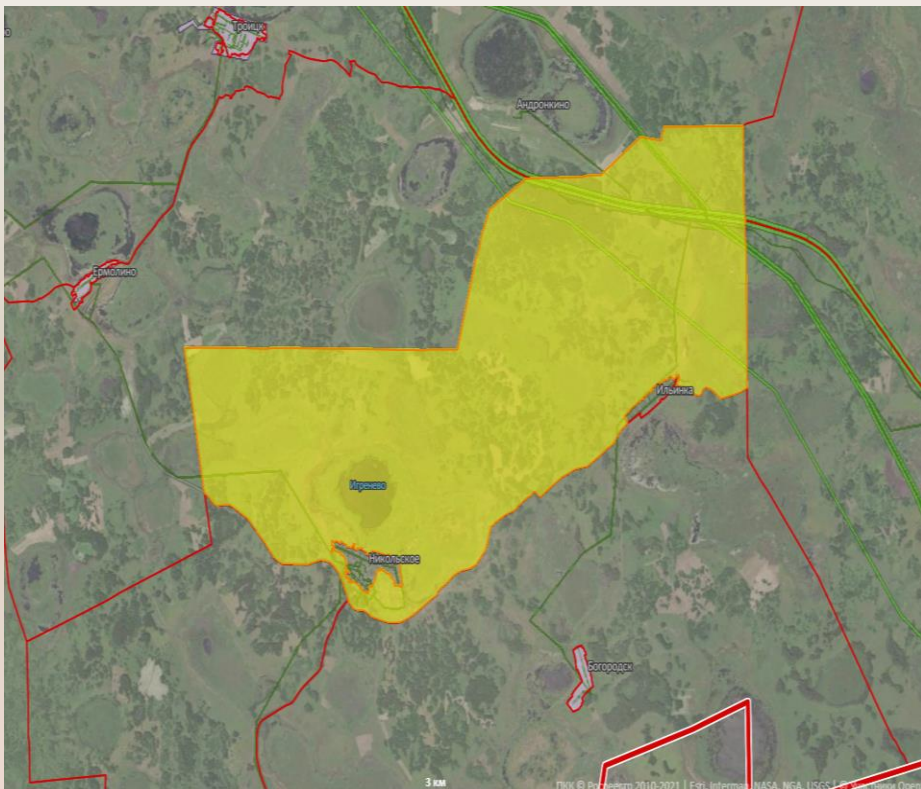


Кадастровый номер земельного участка	55:29:101501:23
Площадь, кв.м.	75900
Собственник	Никольское сельское поселение Тюкалинского МР
Категория земель. Вид разрешенного использования	Земли сельскохозяйственного назначения. Для ведения личного подсобного хозяйства.
Электроснабжение	Расстояние до ближайшей точки подключения - ПС "Валуевская 2" 110/35/10, резервная мощность 2,153 МВт
Газоснабжение	Точка подключения расположена на расстоянии примерно 10 км. Примерная стоимость ПСД на строительство газопровода 5 млн.
Водоснабжение. Водоотведение	Для стабильного водоснабжения необходим собственный водопровод (скважина)
Подъездные пути	Участок проходит в границах с. Никольское, до асфальтированной дороги примерно 2 км.
Железнодорожные пути	78 км
Здания и сооружения	Отсутствуют
Контактная информация	8 (38176) 2-32-67 Комитет по экономике и имущественным отношениям АТМР



ЗЕМЕЛЬНЫЕ УЧАСТКИ ДЛЯ РЕАЛИЗАЦИИ ПРОЕКТОВ

Омская область, Тюкалинский район, Никольское сельское поселение, вблизи оз. Игренево

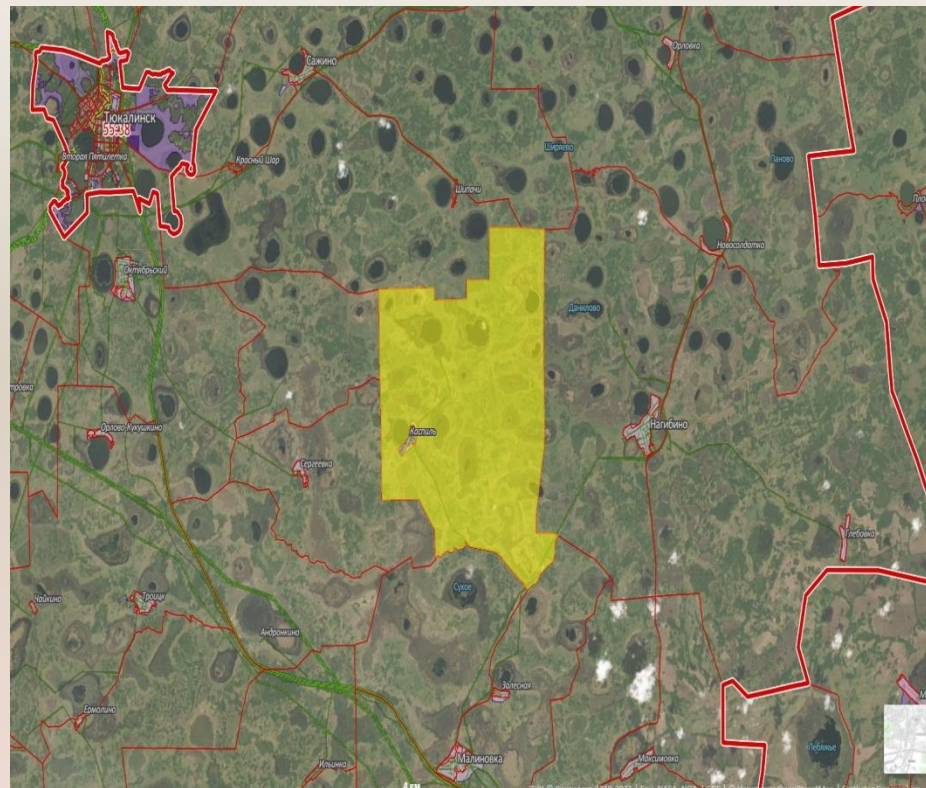


Кадастровый номер земельного участка	55:29:101501:20
Площадь, кв.м.	123600
Собственник	Никольское сельское поселение Тюкалинского МР
Категория земель. Вид разрешенного использования	Земли сельскохозяйственного назначения. Для ведения личного подсобного хозяйства.
Электроснабжение	Расстояние до ближайшей точки подключения - ПС "Валуевская 2" 110/35/10, резервная мощность 2,153 МВт
Газоснабжение	Точка подключения расположена на расстоянии примерно 10 км. Примерная стоимость ПСД на строительство газопровода 5 млн.
Водоснабжение. Водоотведение	Для стабильного водоснабжения необходим собственный водопровод (скважина)
Подъездные пути	Участок проходит в границах с. Никольское, до асфальтированной дороги примерно 2 км.
Железнодорожные пути	78 км
Здания и сооружения	Отсутствуют
Контактная информация	8 (38176) 2-32-67 Комитет по экономике и имущественным отношениям АТМР



ЗЕМЕЛЬНЫЕ УЧАСТКИ ДЛЯ РЕАЛИЗАЦИИ ПРОЕКТОВ

**Омская область, Тюкалинский район,
Малиновское сельское поселение, вблизи бол.
Кучерихино**

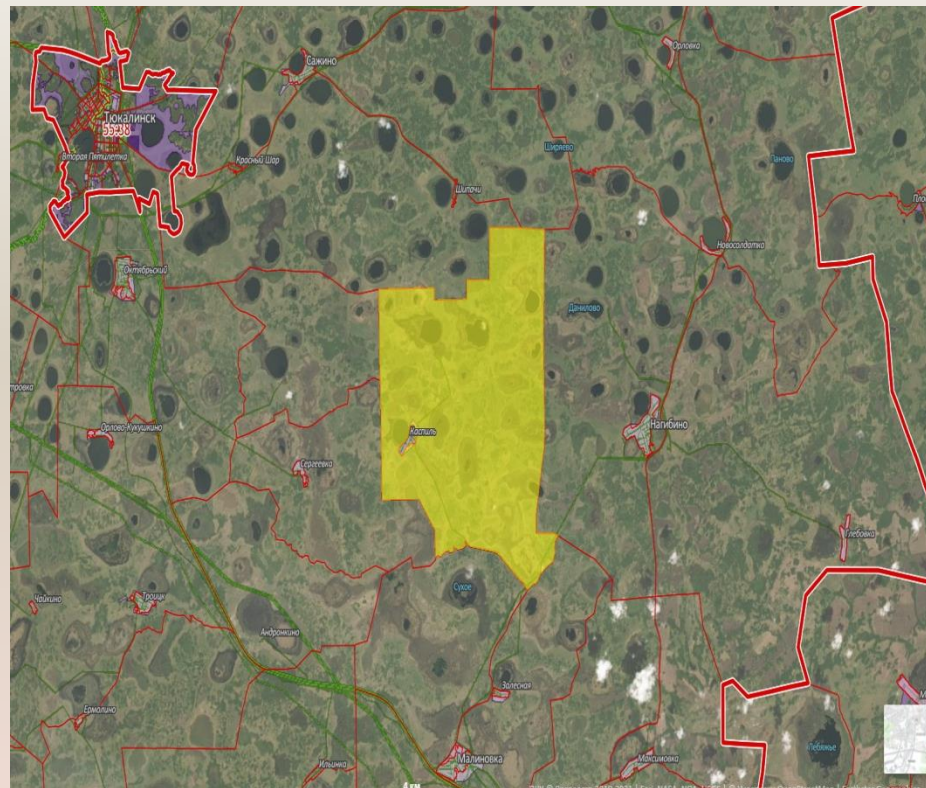


Кадастровый номер земельного участка	55:29:081401:96
Площадь, кв.м.	148100
Собственник	Малиновское сельское поселение Тюкалинского МР
Категория земель. Вид разрешенного использования	Земли сельскохозяйственного назначения. Для ведения личного подсобного хозяйства.
Электроснабжение	Расстояние до ближайшей точки подключения - Филиал ПАО "МРСК Сибири" - "Омскэнерго" ПС 35/10 Малиновка, резервная мощность 1,68 МВт
Газоснабжение	Точка подключения расположена на расстоянии примерно 29 км. Примерная стоимость ПСД на строительство газопровода 32 млн.
Водоснабжение. Водоотведение	Для стабильного водоснабжения необходим собственный водопровод (скважина)
Подъездные пути	Участок проходит вдоль автомагистрали Р-402 Тюмень-Омск в пределах 9 км
Железнодорожные пути	104 км
Здания и сооружения	Отсутствуют
Контактная информация	8 (38176) 2-32-67 Комитет по экономике и имущественным отношениям АТМР



ЗЕМЕЛЬНЫЕ УЧАСТКИ ДЛЯ РЕАЛИЗАЦИИ ПРОЕКТОВ

Омская область, Тюкалинский район, Малиновское сельское поселение, вблизи бол. Кучерихино и нефтепровода

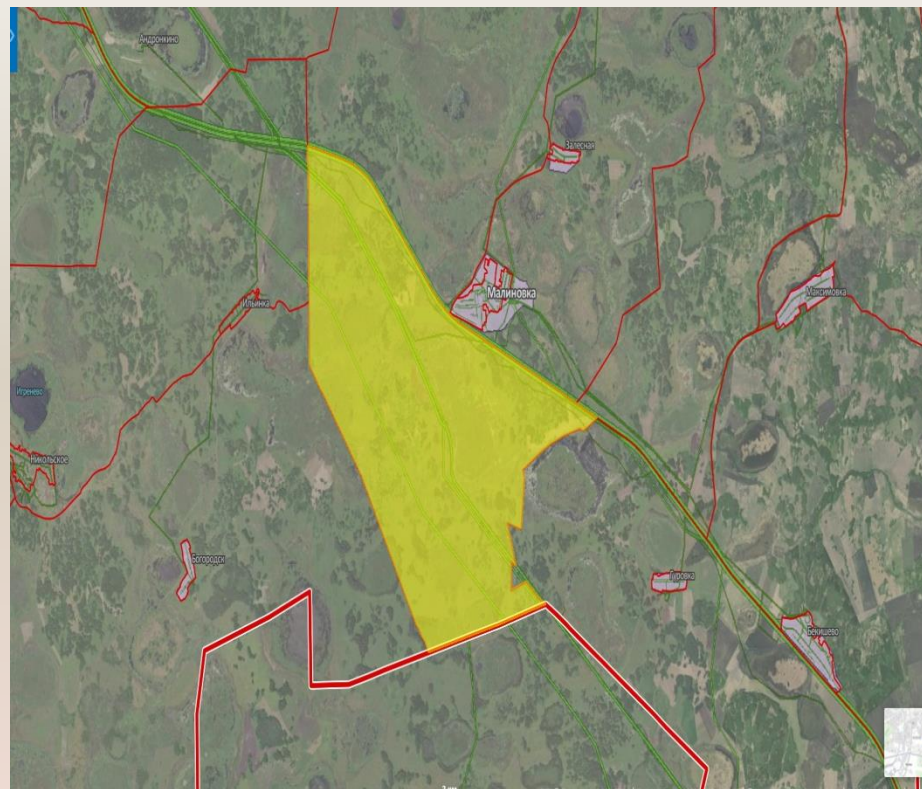


Кадастровый номер земельного участка	55:29:081401:92
Площадь, кв.м.	169400
Собственник	Малиновское сельское поселение Тюкалинского МР
Категория земель. Вид разрешенного использования	Земли сельскохозяйственного назначения. Для ведения личного подсобного хозяйства.
Электроснабжение	Расстояние до ближайшей точки подключения - Филиал ПАО "МРСК Сибири" - "Омскэнерго" ПС 35/10 Малиновка, резервная мощность 1,68 МВт
Газоснабжение	Точка подключения расположена на расстоянии примерно 29 км. Примерная стоимость ПСД на строительство газопровода 32 млн.
Водоснабжение. Водоотведение	Для стабильного водоснабжения необходим собственный водопровод (скважина)
Подъездные пути	Участок проходит вдоль автомагистрали Р-402 Тюмень-Омск в пределах 9 км
Железнодорожные пути	104 км
Здания и сооружения	Отсутствуют
Контактная информация	8 (38176) 2-32-67 Комитет по экономике и имущественным отношениям АТМР



ЗЕМЕЛЬНЫЕ УЧАСТКИ ДЛЯ РЕАЛИЗАЦИИ ПРОЕКТОВ

Омская область, Тюкалинский район, Малиновское сельское поселение, вблизи бол. Целинное

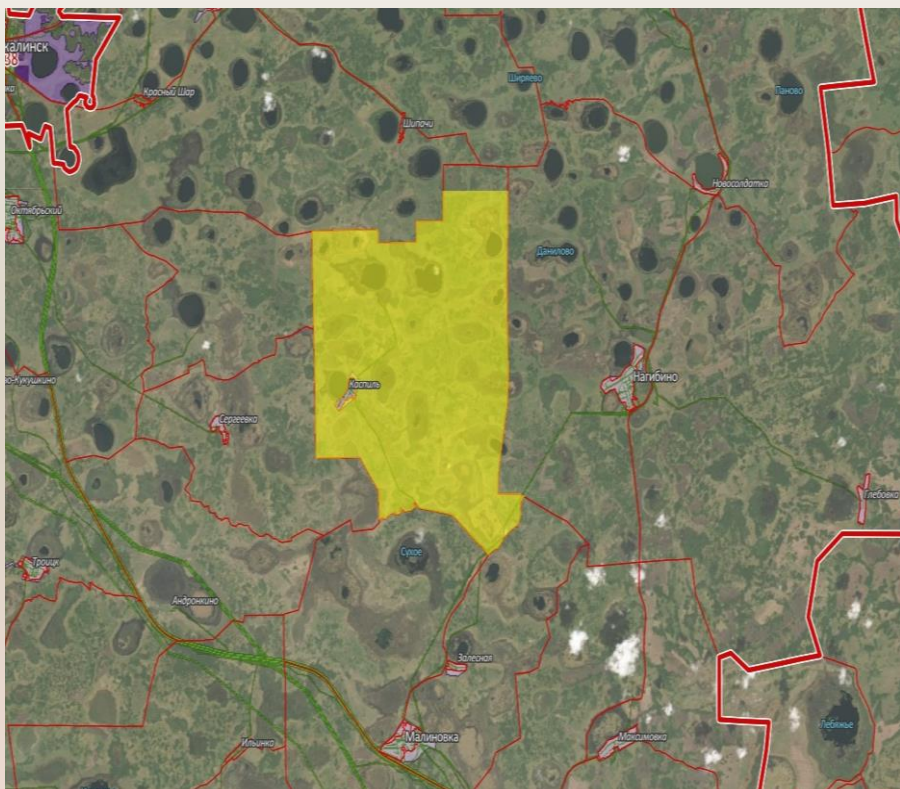


Кадастровый номер земельного участка	55:29:081404:245
Площадь, кв.м.	61400
Собственник	Малиновское сельское поселение Тюкалинского МР
Категория земель. Вид разрешенного использования	Земли сельскохозяйственного назначения. Для ведения личного подсобного хозяйства.
Электроснабжение	Расстояние до ближайшей точки подключения - Филиал ПАО "МРСК Сибири" - "Омскэнерго" ПС 35/10 Малиновка, резервная мощность 1,68 МВт
Газоснабжение	Точка подключения расположена на расстоянии примерно 29 км. Примерная стоимость ПСД на строительство газопровода 32 млн.
Водоснабжение. Водоотведение	Для стабильного водоснабжения необходим собственный водопровод (скважина)
Подъездные пути	Участок проходит вдоль автомагистрали Р-402 Тюмень-Омск в пределах 7 км
Железнодорожные пути	104 км
Здания и сооружения	Отсутствуют
Контактная информация	8 (38176) 2-32-67 Комитет по экономике и имущественным отношениям АТМР



ЗЕМЕЛЬНЫЕ УЧАСТКИ ДЛЯ РЕАЛИЗАЦИИ ПРОЕКТОВ

Омская область, Тюкалинский район, Малиновское сельское поселение, вблизи озера Лобаново

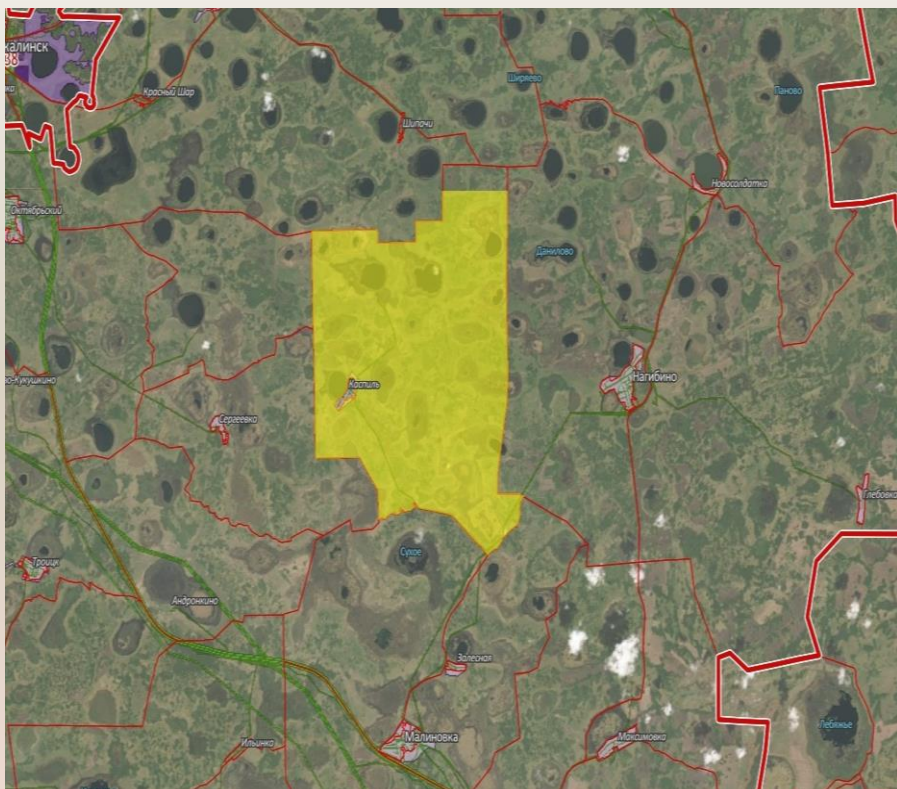


Кадастровый номер земельного участка	55:29:081401:73
Площадь, кв.м.	100200
Собственник	Малиновское сельское поселение Тюкалинского МР
Категория земель. Вид разрешенного использования	Земли сельскохозяйственного назначения. Для ведения личного подсобного хозяйства.
Электроснабжение	Расстояние до ближайшей точки подключения - Филиал ПАО "МРСК Сибири" - "Омскэнерго" ПС 35/10 Малиновка, резервная мощность 1,68 МВт
Газоснабжение	Точка подключения расположена на расстоянии примерно 29 км. Примерная стоимость ПСД на строительство газопровода 32 млн.
Водоснабжение. Водоотведение	Для стабильного водоснабжения необходим собственный водопровод (скважина)
Подъездные пути	Участок проходит вдоль автомагистрали Р-402 Тюмень-Омск в пределах 6 км
Железнодорожные пути	104 км
Здания и сооружения	Отсутствуют
Контактная информация	8 (38176) 2-32-67 Комитет по экономике и имущественным отношениям АТМР



ЗЕМЕЛЬНЫЕ УЧАСТКИ ДЛЯ РЕАЛИЗАЦИИ ПРОЕКТОВ

Омская область, Тюкалинский район, Малиновское сельское поселение, вблизи болота Зубово

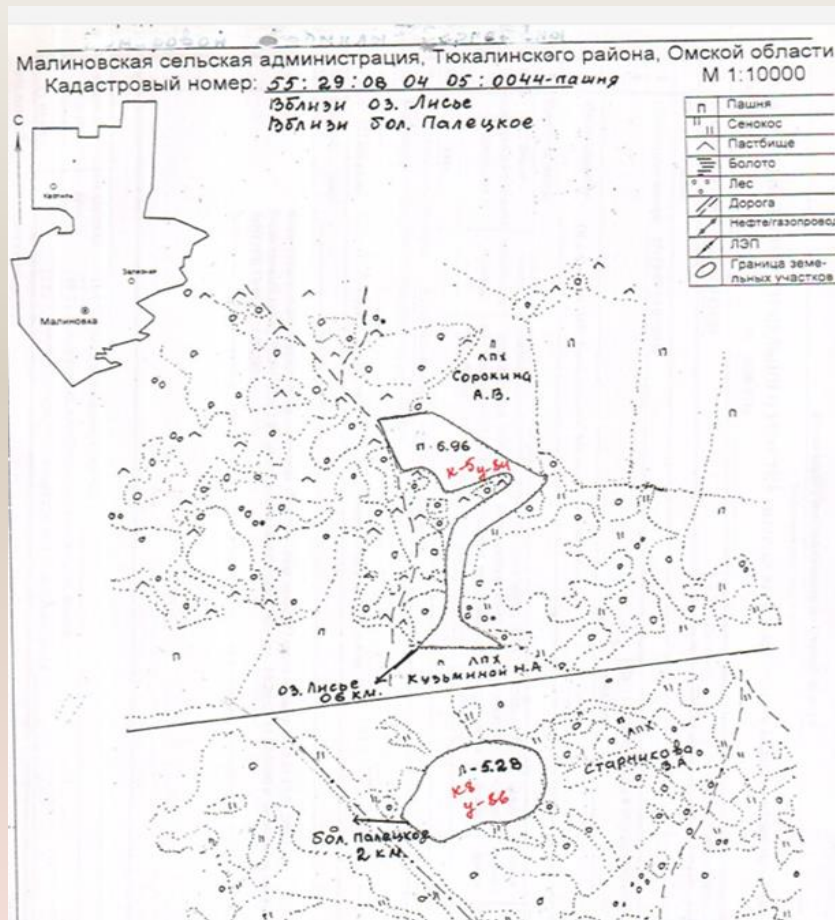


Кадастровый номер земельного участка	55:29:081401:142
Площадь, кв.м.	32000
Собственник	Малиновское сельское поселение Тюкалинского МР
Категория земель. Вид разрешенного использования	Земли сельскохозяйственного назначения. Для ведения личного подсобного хозяйства.
Электроснабжение	Расстояние до ближайшей точки подключения - Филиал ПАО "МРСК Сибири" - "Омскэнерго" ПС 35/10 Малиновка, резервная мощность 1,68 МВт
Газоснабжение	Точка подключения расположена на расстоянии примерно 29 км. Примерная стоимость ПСД на строительство газопровода 32 млн.
Водоснабжение. Водоотведение	Для стабильного водоснабжения необходим собственный водопровод (скважина)
Подъездные пути	Участок проходит вдоль автомагистрали Р-402 Тюмень-Омск в пределах 3 км
Железнодорожные пути	104 км
Здания и сооружения	Отсутствуют
Контактная информация	8 (38176) 2-32-67 Комитет по экономике и имущественным отношениям АТМР



ЗЕМЕЛЬНЫЕ УЧАСТКИ ДЛЯ РЕАЛИЗАЦИИ ПРОЕКТОВ

Омская область, Тюкалинский район, Малиновское сельское поселение, вблизи озера Лисье и болота Палецкое

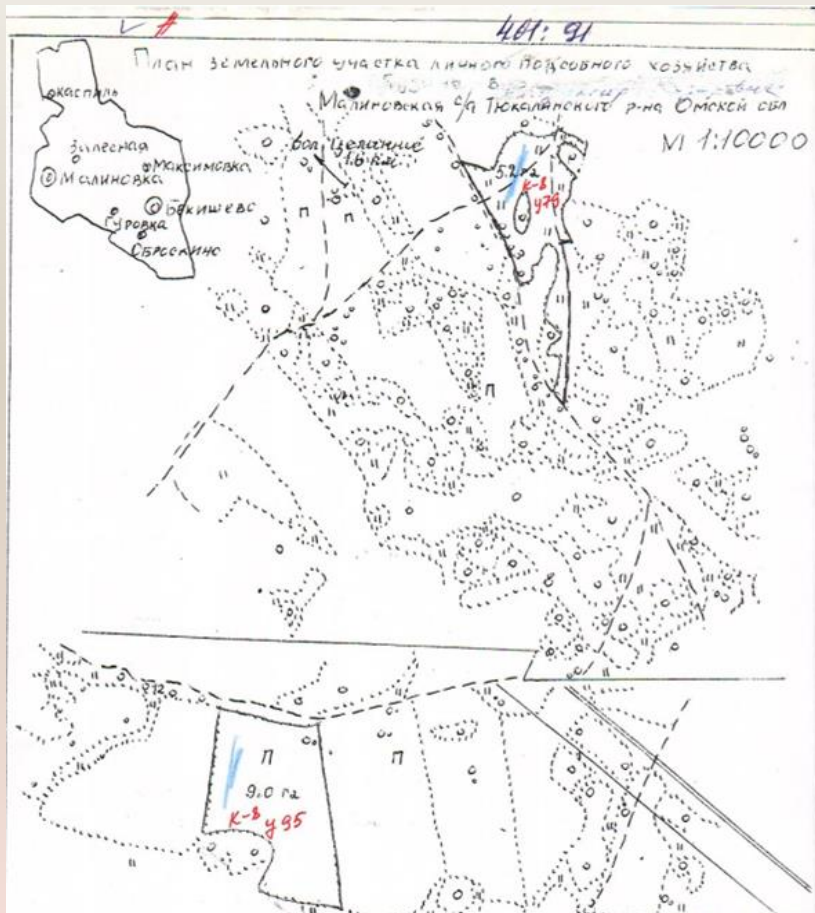


Кадастровый номер земельного участка	55:29:081403:80
Площадь, кв.м.	122400
Собственник	Малиновское сельское поселение Тюкалинского МР
Категория земель. Вид разрешенного использования	Земли сельскохозяйственного назначения. Для ведения личного подсобного хозяйства.
Электроснабжение	Расстояние до ближайшей точки подключения - Филиал ПАО "МРСК Сибири" - "Омскэнерго" ПС 35/10 Малиновка, резервная мощность 1,68 МВт
Газоснабжение	Точка подключения расположена на расстоянии примерно 29 км. Примерная стоимость ПСД на строительство газопровода 32 млн.
Водоснабжение. Водоотведение	Для стабильного водоснабжения необходим собственный водопровод (скважина)
Подъездные пути	Участок проходит вдоль автомагистрали Р-402 Тюмень-Омск в пределах 7 км
Железнодорожные пути	104 км
Здания и сооружения	Отсутствуют
Контактная информация	8 (38176) 2-32-67 Комитет по экономике и имущественным отношениям АТМР



ЗЕМЕЛЬНЫЕ УЧАСТКИ ДЛЯ РЕАЛИЗАЦИИ ПРОЕКТОВ

Омская область, Тюкалинский район, Малиновское сельское поселение, вблизи болота Кучерихино и нефтепровода

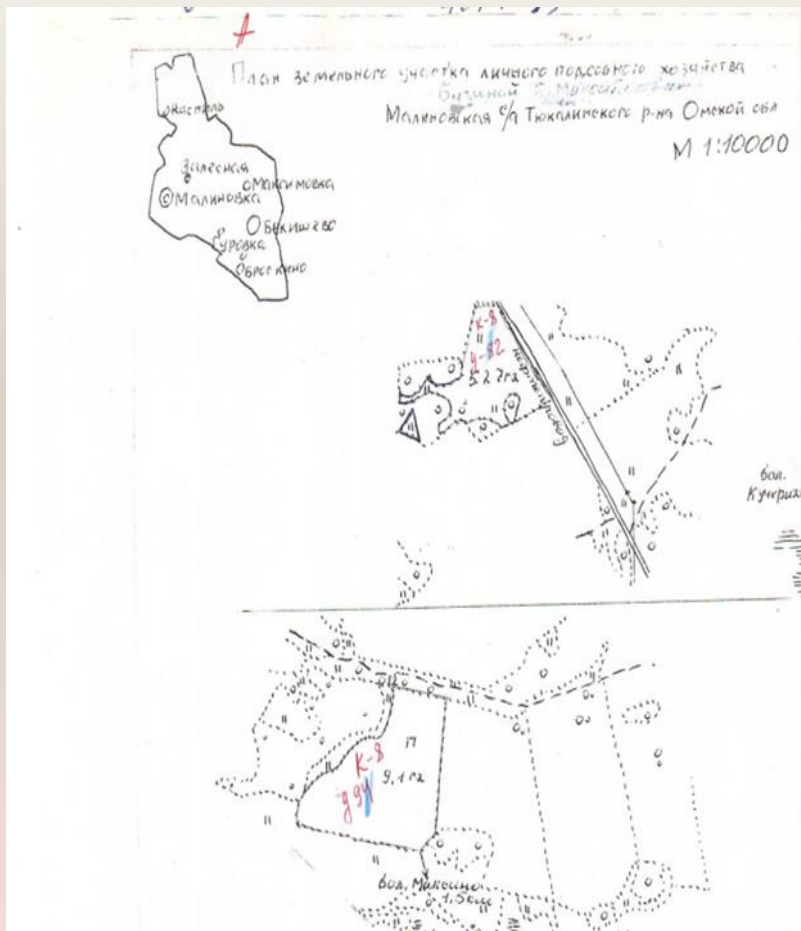


Кадастровый номер земельного участка	55:29:081401:91
Площадь, кв.м.	142000
Собственник	Малиновское сельское поселение Тюкалинского МР
Категория земель. Вид разрешенного использования	Земли сельскохозяйственного назначения. Для ведения личного подсобного хозяйства.
Электроснабжение	Расстояние до ближайшей точки подключения - Филиал ПАО "МРСК Сибири" - "Омскэнерго" ПС 35/10 Малиновка, резервная мощность 1,68 МВт
Газоснабжение	Точка подключения расположена на расстоянии примерно 29 км. Примерная стоимость ПСД на строительство газопровода 32 млн.
Водоснабжение. Водоотведение	Для стабильного водоснабжения необходим собственный водопровод (скважина)
Подъездные пути	Участок проходит вдоль автомагистрали Р-402 Тюмень-Омск в пределах 9 км
Железнодорожные пути	104 км
Здания и сооружения	Отсутствуют
Контактная информация	8 (38176) 2-32-67 Комитет по экономике и имущественным отношениям АТМР



ЗЕМЕЛЬНЫЕ УЧАСТКИ ДЛЯ РЕАЛИЗАЦИИ ПРОЕКТОВ

Омская область, Тюкалинский район, Малиновское сельское поселение, вблизи болота Кучерихино



Кадастровый номер земельного участка	55:29:081401:93
Площадь, кв.м.	143700
Собственник	Малиновское сельское поселение Тюкалинского МР
Категория земель. Вид разрешенного использования	Земли сельскохозяйственного назначения. Для ведения личного подсобного хозяйства.
Электроснабжение	Расстояние до ближайшей точки подключения - Филиал ПАО "МРСК Сибири" - "Омскэнерго" ПС 35/10 Малиновка, резервная мощность 1,68 МВт
Газоснабжение	Точка подключения расположена на расстоянии примерно 29 км. Примерная стоимость ПСД на строительство газопровода 32 млн.
Водоснабжение. Водоотведение	Для стабильного водоснабжения необходим собственный водопровод (скважина)
Подъездные пути	Участок проходит вдоль автомагистрали Р-402 Тюмень-Омск в пределах 9 км
Железнодорожные пути	104 км
Здания и сооружения	Отсутствуют
Контактная информация	8 (38176) 2-32-67 Комитет по экономике и имущественным отношениям АТМР



ЗЕМЕЛЬНЫЕ УЧАСТКИ ДЛЯ РЕАЛИЗАЦИИ ПРОЕКТОВ

Омская область, Тюкалинский район,
Новокошкульское сельское поселение, СТ «Бугры»



Кадастровый номер земельного участка	55:29:111801
Площадь, кв.м.	28297
Собственник	Новокошкульское сельское поселение Тюкалинского МР
Категория земель. Вид разрешенного использования	Земли сельскохозяйственного назначения. Для ведения личного подсобного хозяйства, садоводства
Электроснабжение	Расстояние до ближайшей точки подключения - Филиал ПАО "МРСК Сибири" - "Омскэнерго" ПС 35/10 Новый Кошкуль, резервная мощность 1,68 МВт
Газоснабжение	Точка подключения расположена на расстоянии примерно 7 км. Примерная стоимость ПСД на строительство газопровода 32 млн.
Водоснабжение. Водоотведение	Для стабильного водоснабжения необходим собственный водопровод (скважина)
Подъездные пути	Участок проходит вдоль автомагистрали Р-402 Тюмень-Омск в пределах 7 км
Железнодорожные пути	80 км
Здания и сооружения	Отсутствуют
Контактная информация	8 (38176) 2-32-67 Комитет по экономике и имущественным отношениям АТМР



<http://investomsk.ru/>

<http://tukalin.omskportal.ru/omsu/tukalin-3-52-256-1/etc/investicii>



КОНТАКТНАЯ ИНФОРМАЦИЯ

Администрация Тюкалинского муниципального района Омской области

646330, Омская область, г. Тюкалинск, ул. Ленина, 28
Тел./факс (38176) 2-12-43 E-mail: admtukeconom@mail.ru

ФИО	Должность	Контакты
Куцевич Иван Иванович	Глава Тюкалинского муниципального района Омской области	8-38176-2-32-42
Терлеев Петр Иванович	Первый заместитель Главы Тюкалинского муниципального района Омской области	8-38176-2-63-51
Юрченко Ирина Валентиновна	Заместитель Главы Тюкалинского муниципального района Омской области, председатель Комитета по экономике АТМР	8-38176-2-32-67
Воротникова Наталья Валерьевна	Заместитель Главы Тюкалинского муниципального района Омской области, председатель Комитета финансов и контроля АТМР	8-38176-2-11-40
Перевалова Наталья Леонидовна	Заместитель Главы Тюкалинского муниципального района Омской области	8-38176-232-42